

Podstawowe informacje



Dane techniczne projektu

Całkowita powierzchnia	224.92 m²
Powierzchnia użytkowa	172.10 m²
Powierzchnia zabudowy	198.17 m²
Kubatura	1 m³
Wymiary budynku	20.40 x 10.20 m
Kąt nachylenia	40°
Wysokość budynku	7.74 m
Wymiary działki	28.40 x 22 m



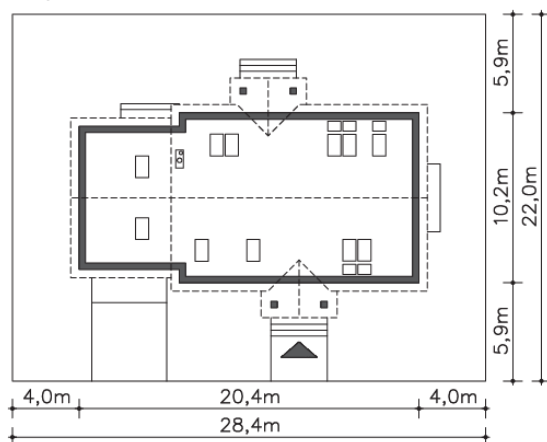
Opis projektu

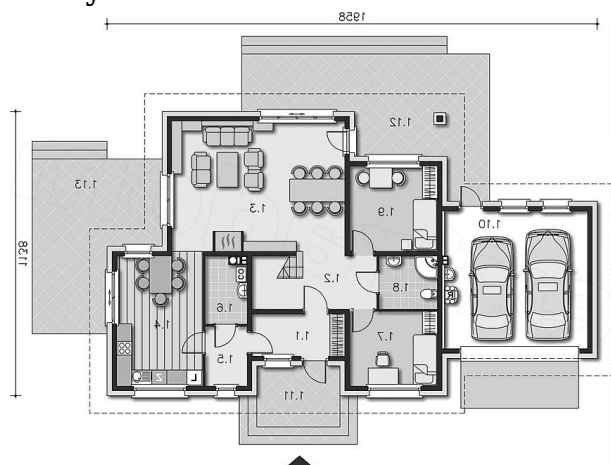
Ten dom to komfortowa wersja projektu Haga, w którym przede wszystkim dodaliśmy poddasze z antresolą. Znajdują się tam dwie dodatkowe sypialnie z łazienką i sporą garderobą. Parter natomiast to dobry, sprawdzony układ z Hagi wzbogacony o większą przestrzeń salonu. Dodaliśmy także dwustanowiskowy garaż, a za nim duże pomieszczenie gospodarcze z kotłem. Dzięki temu pomieszczenie przy kuchni przeznaczone zostało na spiżarnię.

Elewacje

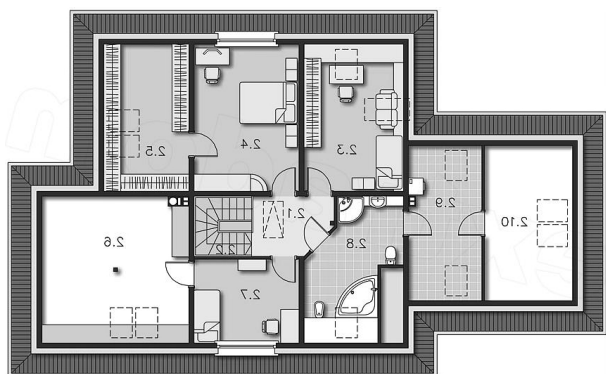


Sytuacje



Rzuty

Parter 129.01 m²

Pokój	7.61 m ²
Wiatrołap	11.05 m ²
Komunikacja	32.63 m ²
Łazienka	8.45 m ²
Pokój	8.45 m ²
Pokój	3.50 m ²
Pokój dzienny	12.88 m ²
Kuchnia	8.33 m ²
Pom.gosp.	12.70 m ²
Kotłownia	18.10 m ²
Garaż	12.57 m ²
Podest	29.40 m ²
Taras	11.21 m ²
Podest	5.16 m ²


Poddasze 95.91 m²

Schody	5.02 m ²
Komunikacja	10.15 m ²
Pokój	16.96 m ²
Pokój	14.36 m ²
Garderoba	2.85 m ²
Łazienka	4.80 m ²
Balkon	4.68 m ²