

Podstawowe informacje



Dane techniczne projektu

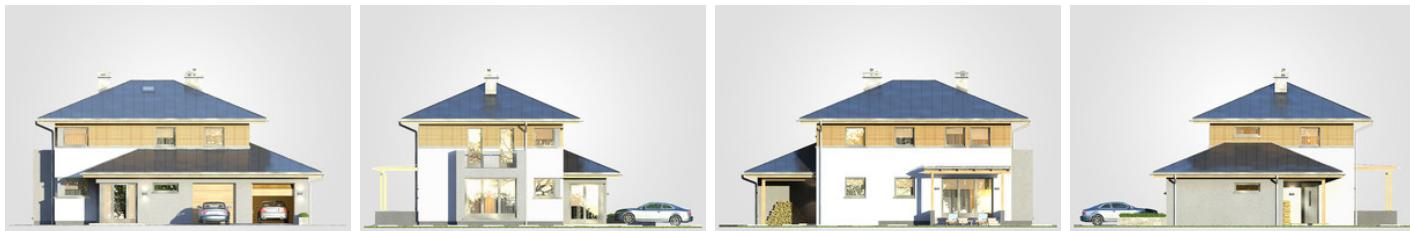
Całkowita powierzchnia	255 m²
Powierzchnia użytkowa	138.75 m²
Powierzchnia zabudowy	162.05 m²
Powierzchnia dachu	233.95 m²
Kubatura	909.40 m³
Wymiary budynku	15.95 x 10.90 m
Kąt nachylenia	22°
Wysokość budynku	8.41 m
Wymiary działki	23.95 x 21.10 m



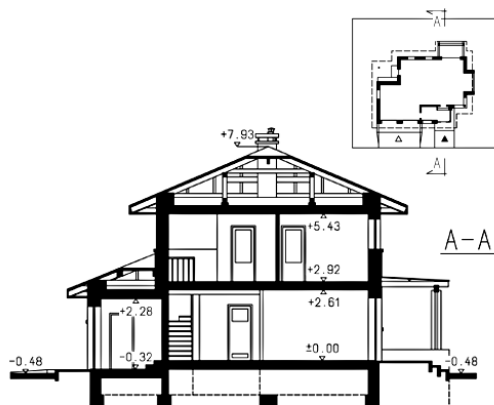
Opis projektu

Nowoczesny dom piętrowy w stylu włoskim z oryginalną pergolą nad tarasem wypoczynkowym, z 2-stanowiskowym garażem

Elewacje



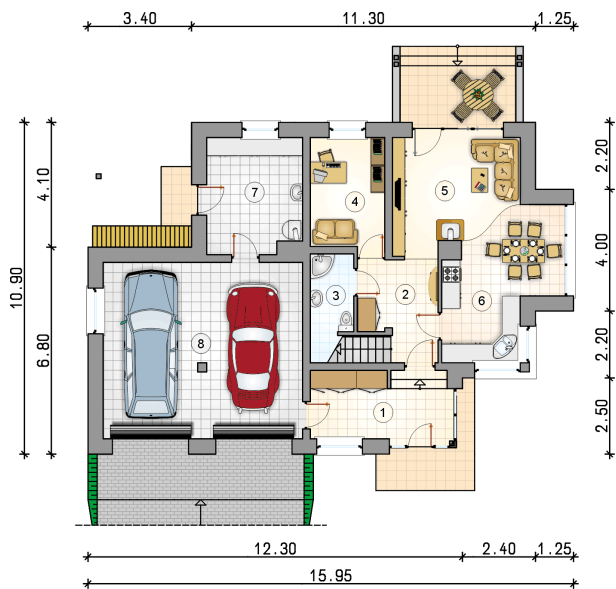
Przekrój



Rzuty

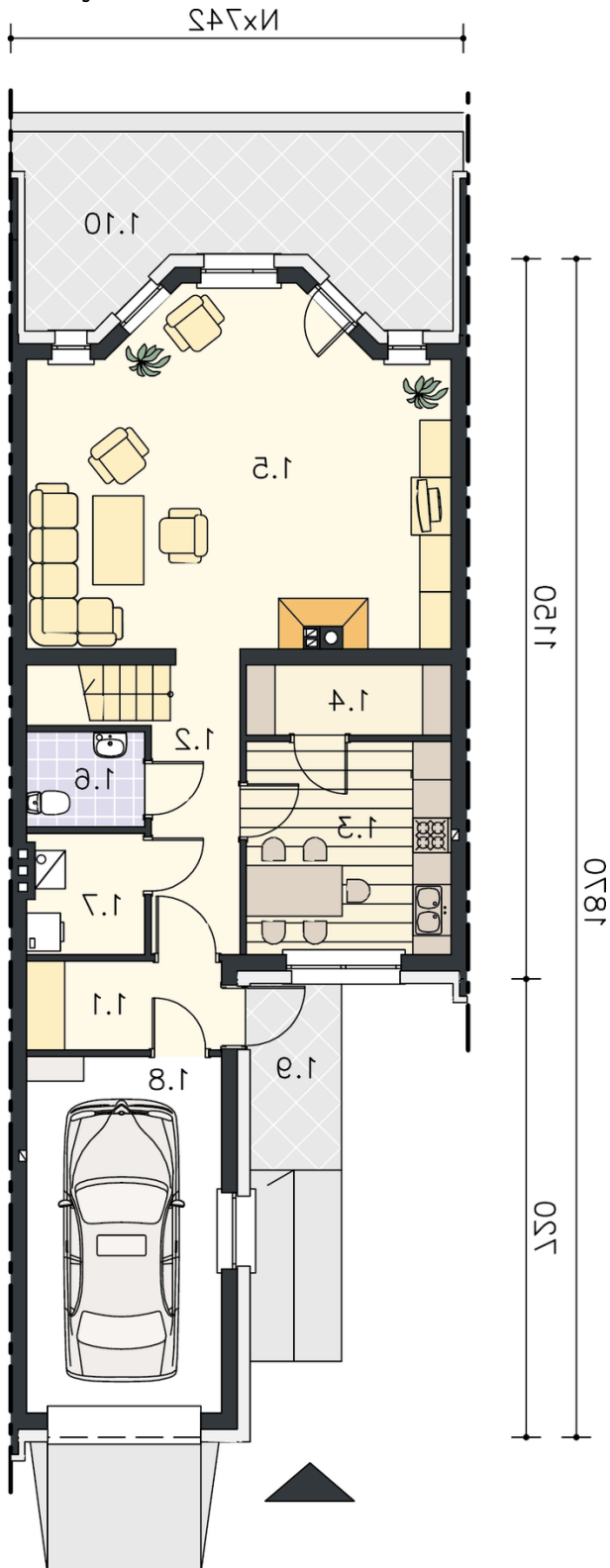
Parter 70.30 m²

przedsionek	8.95 m ²
hall z komunikacją	7.95 m ²
łazienka	4.10 m ²
pokój	8.75 m ²
pokój dzienny z jadalnią	21.25 m ²
kuchnia	7.60 m ²
kotłownia	11.70 m ²
garaż	37.90 m ²

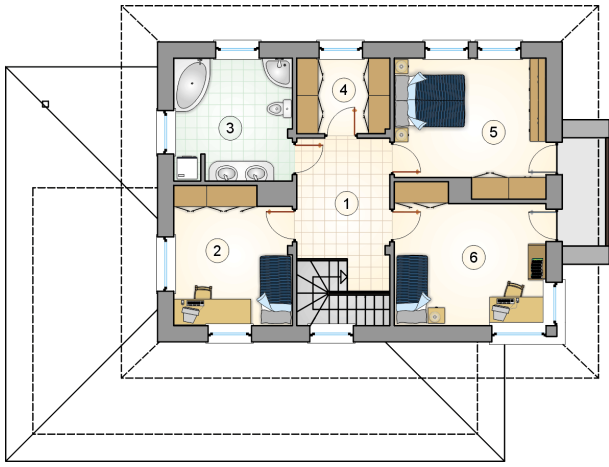


DOBRY DOM
 ul. Wrzesława Romańczuka 6, 35-302 Rzeszów
 +48 17 852 52 30
 08:00 - 16:00

waldemar.kowalski@grupadobrydom.pl
 Podane ceny nie stanowią oferty handlowej w rozumieniu art. 66 par. 1 Kodeksu Cywilnego

Rzuty

Piętro 68.45 m²

hall z komunikacją	9.70 m ²
pokój	12.05 m ²
łazienka	11.10 m ²
garderoba	5.40 m ²
pokój	15.10 m ²
pokój	15.10 m ²



DOBRY DOM
ul. Wrzesława Romańczuka 6, 35-302 Rzeszów
+48 17 852 52 30
08:00 - 16:00

waldemar.kowalski@grupadobrydom.pl
Podane ceny nie stanowią oferty handlowej w rozumieniu art. 66 par. 1 Kodeksu Cywilnego