

Podstawowe informacje



Dane techniczne projektu

Całkowita powierzchnia	255 m²
Powierzchnia użytkowa	138.75 m²
Powierzchnia zabudowy	162.05 m²
Powierzchnia dachu	233.95 m²
Kubatura	909.40 m³
Wymiary budynku	15.95 x 10.90 m
Kąt nachylenia	22°
Wysokość budynku	8.41 m
Wymiary działki	23.95 x 21.10 m

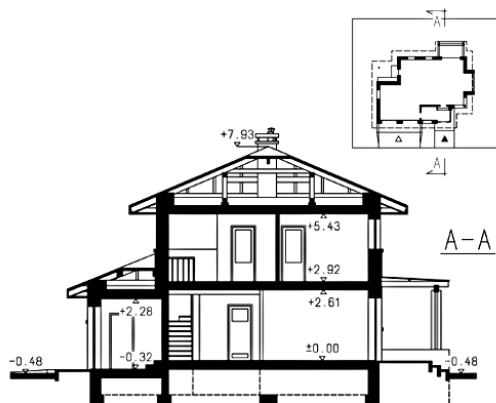
Opis projektu

Nowoczesny dom piętrowy w stylu włoskim z oryginalną pergolą nad tarasem wypoczynkowym, z 2-stanowiskowym garażem

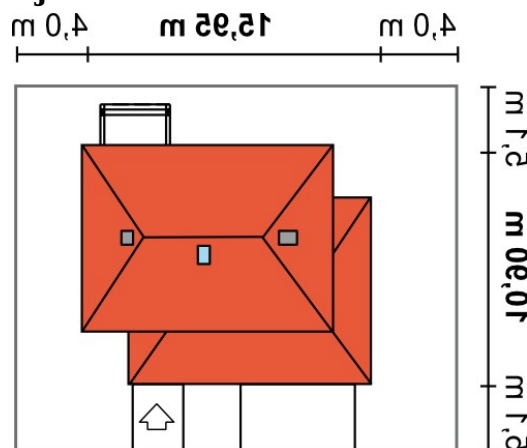
Elewacje

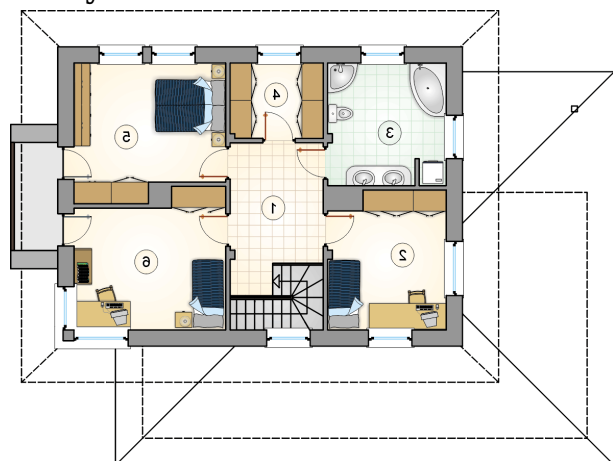


Przekrój

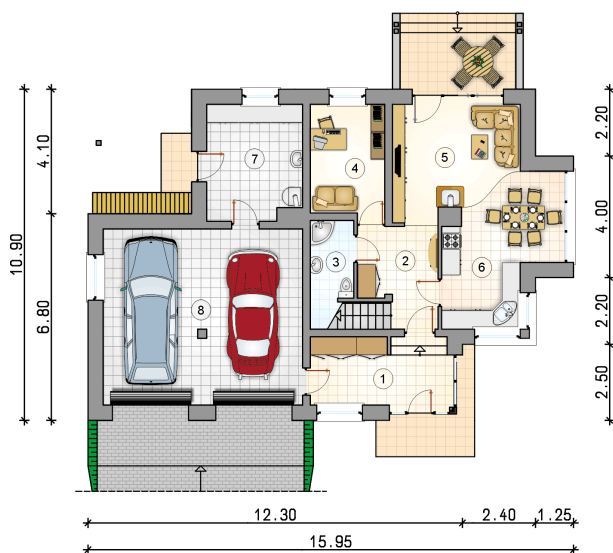


Sytuacja



Rzuty


3.40 11.30 1.25



10.90 4.10 6.80 2.20 4.00 2.20 2.50 12.30 2.40 1.25 15.95

Rzuty

