

Podstawowe informacje



Dane techniczne projektu

Całkowita powierzchnia	214.76 m²
Powierzchnia użytkowa	178.70 m²
Powierzchnia zabudowy	170.67 m²
Kubatura	1 m³
Wymiary budynku	14.70 x 13.20 m
Kąt nachylenia	40°
Wysokość budynku	8.62 m
Wymiary działki	23.80 x 21.20 m



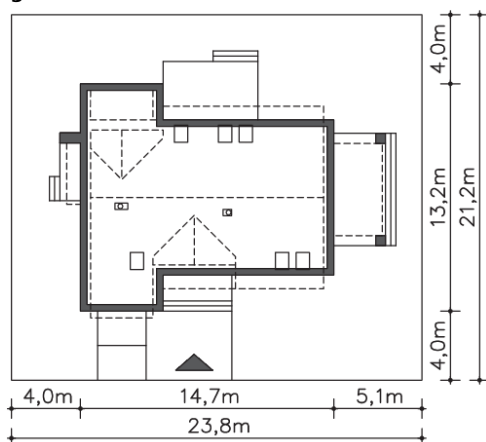
Opis projektu

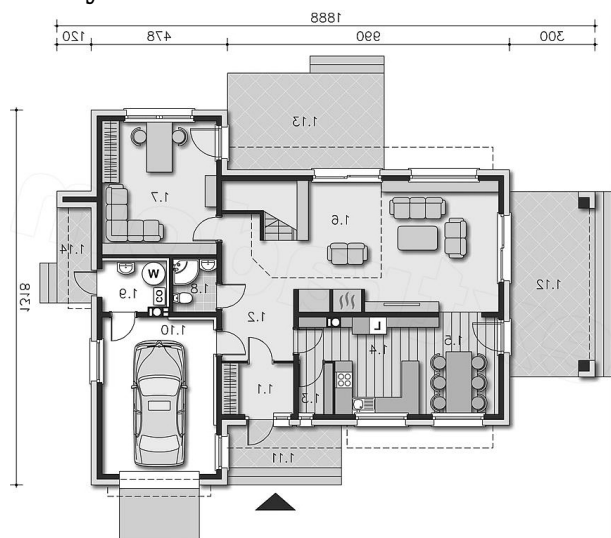
Heidelberg to projekt domu o wyrafinowanych, nowoczesnych wnętrzach. Sercem domu jest przestronny salon z antresolą tworzącą na poddaszu rodzaj galerii. Usytuowana w sąsiedztwie kuchni jadalnia będzie się nadawała zarówno na rodzinne posiłki, jak i przyjęcia dla przyjaciół. W domu znajdują się jeszcze cztery sypialnie, z których jedna posiada własną łazienkę i garderobę, a druga, znajdująca się na parterze może nadawać się jako pokój do pracy lub dla odwiedzających gości.

Elewacje

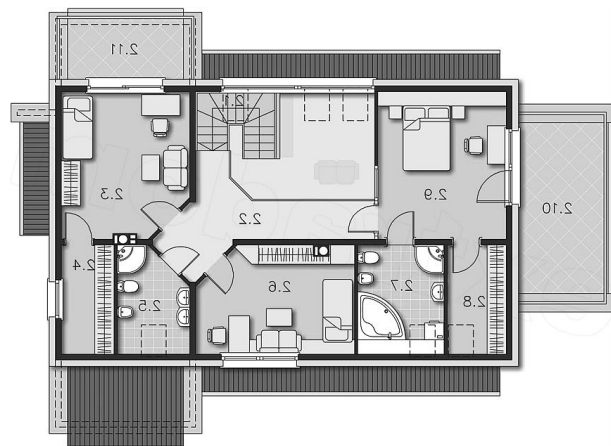


Sytuacje



Rzuty

Parter 98 m²

Garaż	4.45 m ²
Jadalnia	21.51 m ²
Pokój dzienny	6.00 m ²
Pokój	18.86 m ²
Łazienka	18.70 m ²
Kotłownia	4.02 m ²
Podest	11.79 m ²
Taras	2.10 m ²
Taras	11.72 m ²
Podest	9.49 m ²
Wiatrołap	32.96 m ²
Komunikacja	18.72 m ²
Pom.gosp.	2.86 m ²
Kuchnia	3.91 m ²


Poddasze 116.76 m²

Schody	4.45 m ²
Balkon	14.28 m ²
Balkon	6.88 m ²
Komunikacja	11.45 m ²
Pokój	17.24 m ²
Garderoba	4.36 m ²
Łazienka	5.18 m ²
Pokój	14.93 m ²
Łazienka	7.17 m ²
Garderoba	4.89 m ²
Pokój	14.94 m ²