

Podstawowe informacje



Dane techniczne projektu

Całkowita powierzchnia	249.94 m²
Powierzchnia użytkowa	172.34 m²
Powierzchnia zabudowy	180.65 m²
Kubatura	1 m³
Wymiary budynku	19.60 x 11.40 m
Kąt nachylenia	40°
Wysokość budynku	9.02 m
Wymiary działki	27.50 x 19.90 m



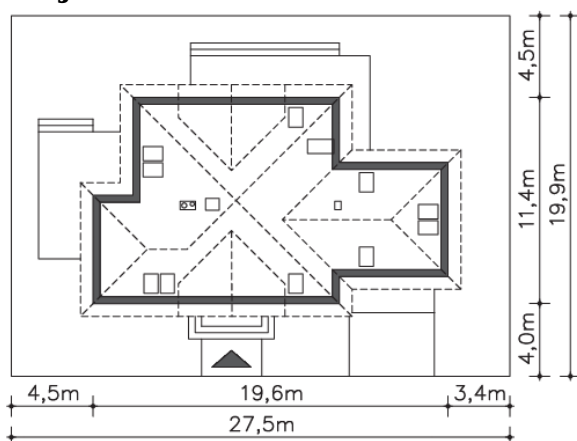
Opis projektu

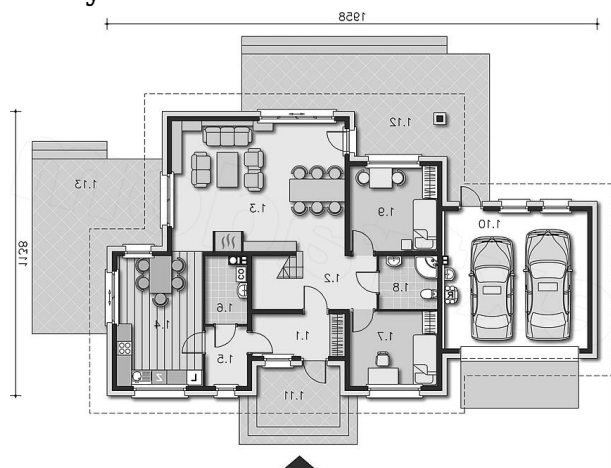
Wspaniała rezydencja dla dużej rodziny, której plusy można by długo wymieniać. Na uwagę zasługuje imponujących rozmiarów kuchnia z jadalnią i osobnym tarasem. Drugi taras znajduje się przy salonie i jest częściowo zadaszony. W domu znajduje się pięć sypialni, z czego dwie na parterze. Na poddaszu natomiast jedna z sypialni ma dodatkowe pomieszczenie, które może nadawać się na zaciszny pokój do pracy, lub intymnie położoną część sypialnianą. Pokój wówczas może stać się miejscem do zabaw i nauki.

Elewacje

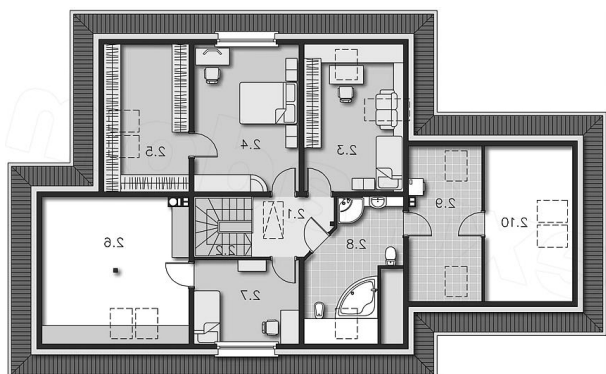


Sytuacje



Rzuty

Parter 104.52 m²

Łazienka	6.22 m ²
Kuchnia, jadalnia	31.29 m ²
Pom.gosp.	8.13 m ²
C.o.	35.55 m ²
Pokój	28.70 m ²
Pokój	8.46 m ²
Garaż	36.51 m ²
Podest	17.84 m ²
Taras	3.97 m ²
Taras	4.27 m ²
Wiatrołap	10.43 m ²
Komunikacja	4.92 m ²
Pokój dzienny	11.90 m ²


Poddasze 145.42 m²

Komunikacja	5.67 m ²
Strych	3.81 m ²
Schody	3.91 m ²
Pokój	6.87 m ²
Pokój	18.54 m ²
Garderoba	5.16 m ²
Strych	9.19 m ²
Pokój	10.31 m ²
Łazienka	7.77 m ²
Pom.gosp.	5.78 m ²