

Podstawowe informacje



Dane techniczne projektu

Całkowita powierzchnia	123.60 m²
Powierzchnia użytkowa	97.85 m²
Powierzchnia zabudowy	128 m²
Powierzchnia dachu	174.10 m²
Kubatura	447.90 m³
Wymiary budynku	14.20 x 12.50 m
Kąt nachylenia	31°
Wysokość budynku	5.28 m
Wymiary działki	22.20 x 20.50 m

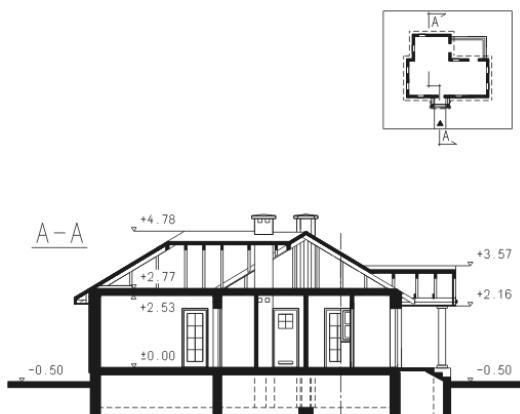
Opis projektu

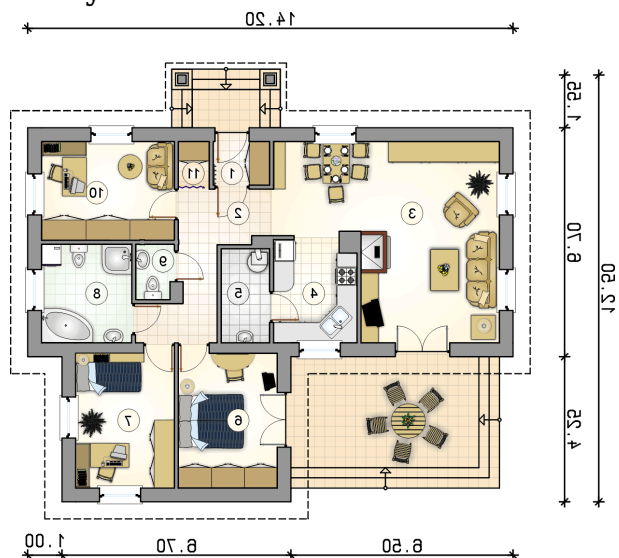
Dom parterowy z kopertowym dachem, wejściem z kolumnami i narożnym, niezadaszonym tarasem wycoczynkowym

Elewacje



Przekrój



Rzuty

Parter 97.85 m²

przedsionek	2.10 m ²
pokój	11.25 m ²
schowek	1.20 m ²
komunikacja	9.00 m ²
pokój dzienny z jadalnią	30.95 m ²
kuchnia	7.30 m ²
kotłownia	3.90 m ²
pokój	11.40 m ²
pokój	11.40 m ²
łazienka	7.60 m ²
w.c.	1.75 m ²

