

Podstawowe informacje



Dane techniczne projektu

Całkowita powierzchnia	211.04 m²
Powierzchnia użytkowa	173.89 m²
Powierzchnia zabudowy	161.31 m²
Kubatura	968 m³
Wymiary budynku	11.40 x 16.80 m
Kąt nachylenia	40°
Wysokość budynku	8.75 m
Wymiary działki	19.40 x 26.50 m



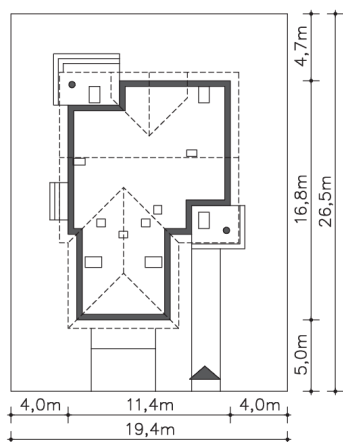
Opis projektu

Piękny, słoneczny dom, który może być z powodzeniem realizowany na działkach z wejściem od wschodu, zachodu, a także od południa. Z ładnie rozplanowanym pokojem dziennym sąsiaduje kuchnia, z której jest widok na zaciszny taras. Z kuchni jest bardzo praktyczne przejście do części gospodarczej z dwustanowiskowym garażem. Zaletą gabinetu jest jego niekrępujące usytuowanie przy wejściu do domu. Na poddaszu jest apartament rodziców z własną łazienką i garderobą oraz dwie sypialnie dzieci, łazienka i bardzo praktyczne w domu pomieszczenie mogące pełnić rolę suszarni czy dodat...

Elewacje



Sytuacje



Rzuty**Parter 85.21 m²**

Pom.gosp.	2.06 m ²
Kuchnia	11.43 m ²
Łazienka, c.o.	2.44 m ²
Garaż	15.16 m ²
Podest	11.19 m ²
Taras	33.71 m ²
Podest	12.06 m ²
Wiatrołap	4.08 m ²
Komunikacja	6.95 m ²
Gabinet	32.24 m ²
Pokój dzienny	7.12 m ²

Poddasze 125.83 m²

Schody	3.50 m ²
Łazienka	5.78 m ²
Pom.gosp.	12.81 m ²
Komunikacja	11.60 m ²
Garderoba	3.52 m ²
Pokój	12.01 m ²
Łazienka	5.46 m ²
Komunikacja	7.50 m ²
Garderoba	3.67 m ²
Pokój	10.46 m ²
Pokój	12.37 m ²