

## Podstawowe informacje



## Dane techniczne projektu

<b>Całkowita powierzchnia</b>	<b>223.94 m<sup>2</sup></b>
<b>Powierzchnia użytkowa</b>	<b>172.68 m<sup>2</sup></b>
<b>Powierzchnia zabudowy</b>	<b>159.82 m<sup>2</sup></b>
<b>Kubatura</b>	<b>947 m<sup>3</sup></b>
<b>Wymiary budynku</b>	<b>17.10 x 10.80 m</b>
<b>Kąt nachylenia</b>	<b>40°</b>
<b>Wysokość budynku</b>	<b>8.91 m</b>
<b>Wymiary działki</b>	<b>24.10 x 20.50 m</b>



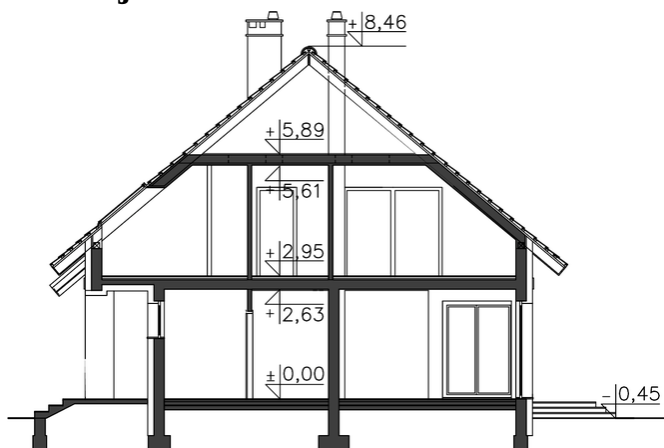
## Opis projektu

Tradycyjny dom o dwuspadowym dachu, który kryje w sobie bardzo funkcjonalny układ pomieszczeń. Sercem domu jest otwarta przestrzeń dzienna, gdzie w nowoczesny sposób połączono salon z kominkiem, jadalnię i kuchnię, w której można także zastosować tzw. wyspę. Na parterze znajduje się także duża sypialnia z łazienką obok, więc może nadawać się na sypialnię dla rodziców. Natomiast na poddaszu znajdują się trzy spore pokoje dla dzieci, w tym jeden z garderobą oraz łazienka.

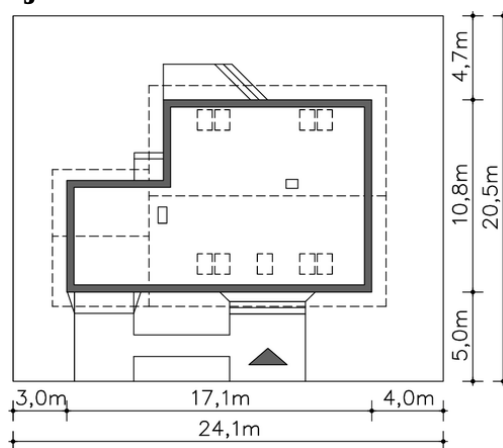
## Elewacje



## Przekrój



## Sytuacje



**Rzuty****Parter 93.65 m<sup>2</sup>**

Kuchnia, jadalnia	5.12 m <sup>2</sup>
Pokój	16.80 m <sup>2</sup>
Łazienka	8.97 m <sup>2</sup>
Komunikacja	17.26 m <sup>2</sup>
Hall	4.19 m <sup>2</sup>
Podest	5.24 m <sup>2</sup>
Taras	23.52 m <sup>2</sup>
Podest	29.93 m <sup>2</sup>
Garaż	10.38 m <sup>2</sup>
Pom.gosp.	3.57 m <sup>2</sup>
C.o.	11.70 m <sup>2</sup>
Pokój dzienny	1.96 m <sup>2</sup>

**Poddasze 130.29 m<sup>2</sup>**

Komunikacja	9.47 m <sup>2</sup>
Łazienka	6.58 m <sup>2</sup>
Pokój	10.02 m <sup>2</sup>
Pokój	13.23 m <sup>2</sup>
Garderoba	5.92 m <sup>2</sup>
Pokój	14.92 m <sup>2</sup>
Pokój	14.91 m <sup>2</sup>
Schody	3.98 m <sup>2</sup>
Strych	5.68 m <sup>2</sup>