

Podstawowe informacje



Dane techniczne projektu

Całkowita powierzchnia	199.97 m²
Powierzchnia użytkowa	170.73 m²
Powierzchnia zabudowy	144.48 m²
Kubatura	854 m³
Wymiary budynku	16.70 x 11.20 m
Kąt nachylenia	45°
Wysokość budynku	9.04 m
Wymiary działki	23.70 x 19.90 m



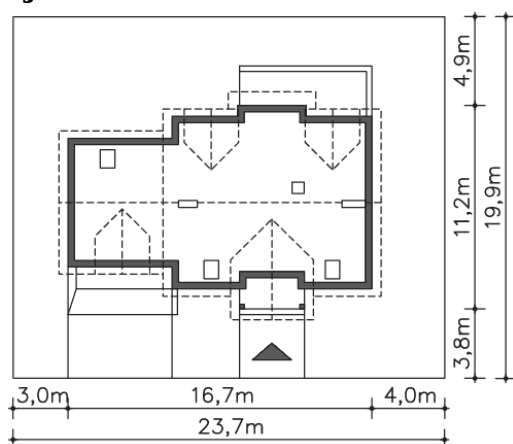
Opis projektu

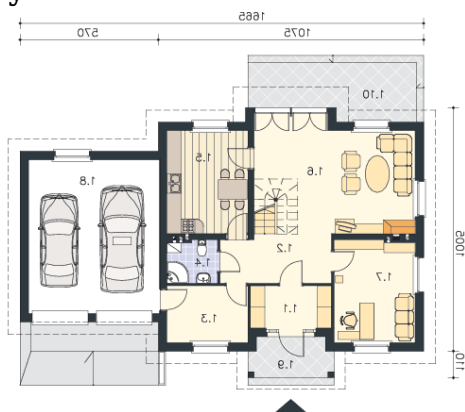
Wygodny dom jednorodzinny ze studiem, adresowany do 5-6 osobowej rodziny. Na parterze znajduje się obszerny wiatrołap, hall, salon z kominkiem i reprezentacyjnymi schodami na poddasze, kuchnia z przejściem do salonu, pokój gościnny, wc z prysznicem i c. o., pomieszczenie gospodarcze z przejściem do garażu na dwa samochody. Na poddaszu są cztery sypialnie, łazienka i dodatkowo obszerne studio, które doskonale nadaje się na pracownię lub przestrzeń życiową dla dorastającego dziecka. Nad jętkami, w samym szczycie, znajduje się stryżek dostępny poprzez składane schody. Architektur...

Elewacje



Sytuacje



Rzuty

Parter 82.15 m²

Kuchnia	5.83 m ²
Łazienka, c.o.	14.77 m ²
Pokój dzienny	8.66 m ²
Pokój	7.81 m ²
Garaż	3.61 m ²
Podest	14.09 m ²
Taras	28.19 m ²
Wiatrołap	13.96 m ²
Hall	34.06 m ²
Pom.gosp.	5.49 m ²


Poddasze 117.82 m²

Komunikacja	8.37 m ²
Balkon	4.14 m ²
Łazienka	6.82 m ²
Pokój	12.32 m ²
Pokój	16.14 m ²
Garderoba	1.78 m ²
Pokój	10.96 m ²
Pokój	9.52 m ²
Studio	18.30 m ²
Schody	4.37 m ²