

Podstawowe informacje



Dane techniczne projektu

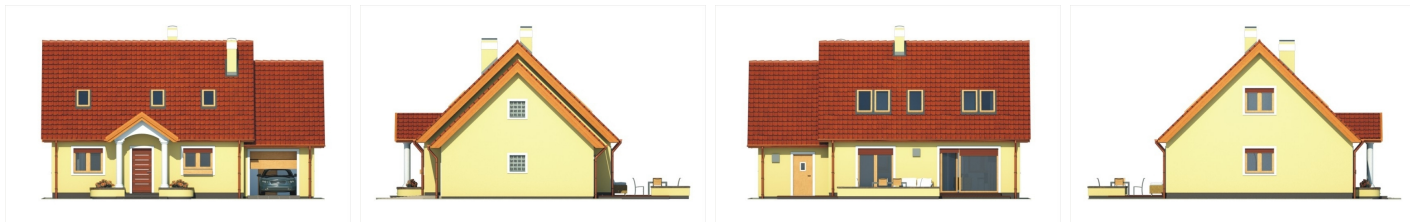
Powierzchnia użytkowa	98.70 m ²
Powierzchnia zabudowy	120.50 m ²
Powierzchnia dachu	202 m ²
Kąt nachylenia	44°
Wysokość budynku	8.10 m
Wymiary działki	21.30 x 0 m



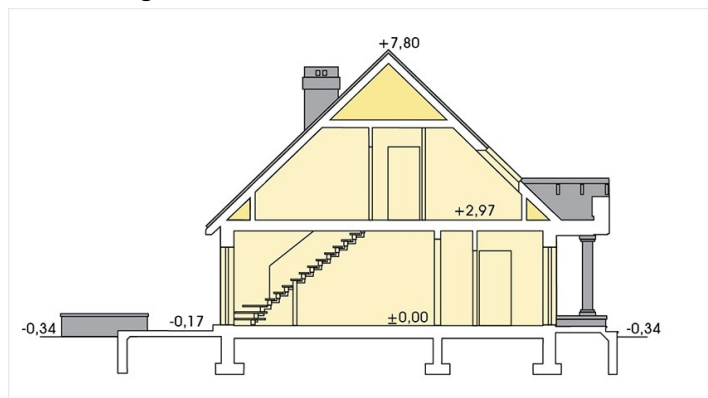
Opis projektu

✘ Sandra - nieduży, o zwartej bryle, prosty i tani w budowie, przytulny piętrowy dom dla 3-4 osobowej rodziny, z garażem, o tradycyjnej architekturze. Mimo niewielkich gabarytów, dom oferuje stosunkowo dużą przestrzeń mieszkalną dzięki połączeniu pokoju dziennego z jadalnią i otwartą kuchnią. Zastosowanie dużych przeszkleń drzwi tarasowych integruje dom z ogrodem i sprzyja wspólnemu spędzaniu czasu mieszkańców. Poddasze to dwie wygodne sypialnie z wydzielonymu garde...

Elewacje



Przekrój



Sytuacje

