

Podstawowe informacje



Dane techniczne projektu

Całkowita powierzchnia	213.56 m²
Powierzchnia użytkowa	154.43 m²
Powierzchnia zabudowy	162.71 m²
Kubatura	922 m³
Wymiary budynku	14.80 x 12 m
Kąt nachylenia	40°
Wysokość budynku	9.37 m
Wymiary działki	22.80 x 20.60 m



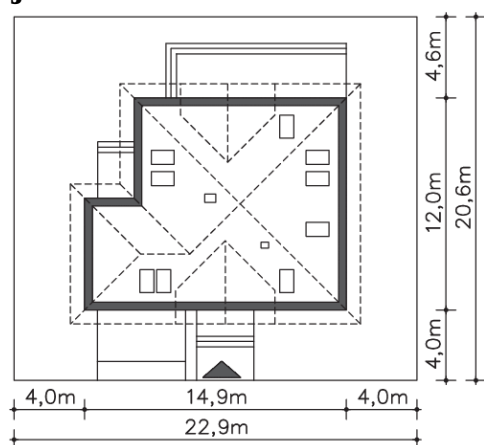
Opis projektu

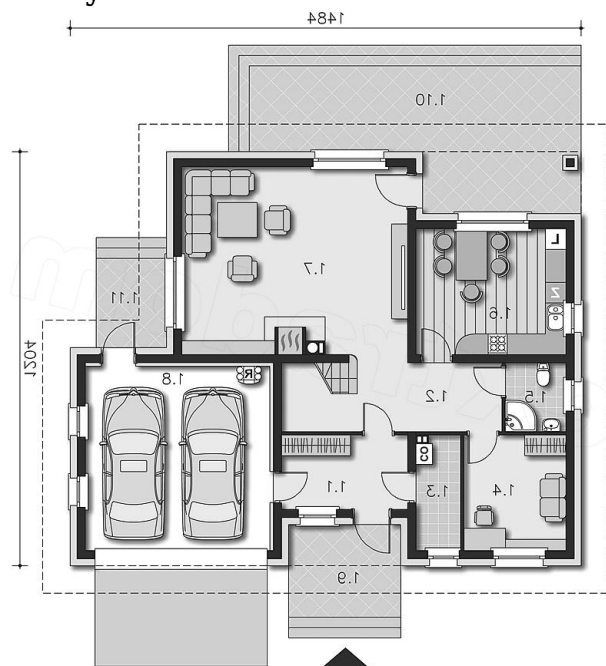
Ascot ma klasę i wyróżnia się ponadczasową elegancją. Z pewnością będzie przykuwał uwagę swoją klasyczną bryłą i miłą dla oka kolorystyką. Ale nie tylko wygląd sprawia, że jest kandydatem na dom idealny, ale także jego wyjątkowo udane wnętrze. Począwszy od przestronnego salonu z kominkiem i wyjściem na zadaszony taras, poprzez sporą kuchnię, gdzie zmieści się także duży stół, aż po pokój gościnny na parterze. Na poddaszu są trzy sypialnia, a jedna z nich prowadzi do dodatkowego pomieszczenia - pokoju do pracy. Zadbaliśmy, aby każdy metr tego domu był funkcjonalny...

Elewacje

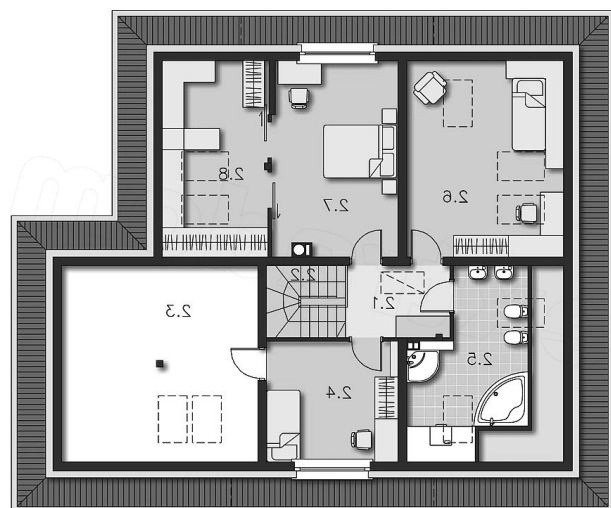


Sytuacje



Rzuty

Parter 87.59 m²

Pokój	7.83 m ²
Komunikacja	32.38 m ²
C.o.	5.33 m ²
Łazienka	10.62 m ²
Kuchnia, jadalnia	4.23 m ²
Pokój dzienny	9.88 m ²
Garaż	3.48 m ²
Taras	15.80 m ²
Taras	35.75 m ²
Taras	28.52 m ²
Wiatrołap	8.80 m ²


Poddasze 125.97 m²

Komunikacja	5.75 m ²
Schody	4.36 m ²
Strych	11.98 m ²
Pokój	11.81 m ²
Łazienka	8.90 m ²
Pokój	11.69 m ²
Pokój	18.25 m ²
Garderoba	6.08 m ²