

Podstawowe informacje



Dane techniczne projektu

Całkowita powierzchnia	214.35 m²
Powierzchnia użytkowa	164.11 m²
Powierzchnia zabudowy	150.13 m²
Kubatura	847 m³
Wymiary budynku	16 x 10.40 m
Kąt nachylenia	40°
Wysokość budynku	8.22 m
Wymiary działki	23 x 20.50 m



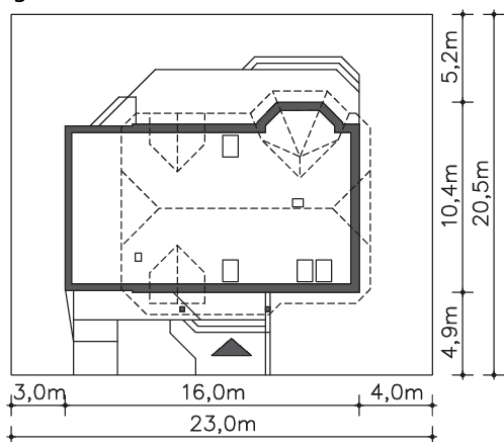
Opis projektu

Piękny dom o wyszukanej bryle i znakomicie rozwiązaniem wewnątrz. Ten dom po prostu posiada wszystkie elementy niezbędne do komfortowego mieszkania. Nie tylko program funkcjonalny jest starannie przemyślany, ale w tym projekcie zadaliśmy także o ekonomiczną stronę i jak najniższe rachunki za ogrzewanie. Udało się to uzyskać dzięki doskonale dobranej izolacji termicznej oraz odpowiednim instalacjom, które zapewnią Państwu ciepły i bezpieczny dom.

Elewacje



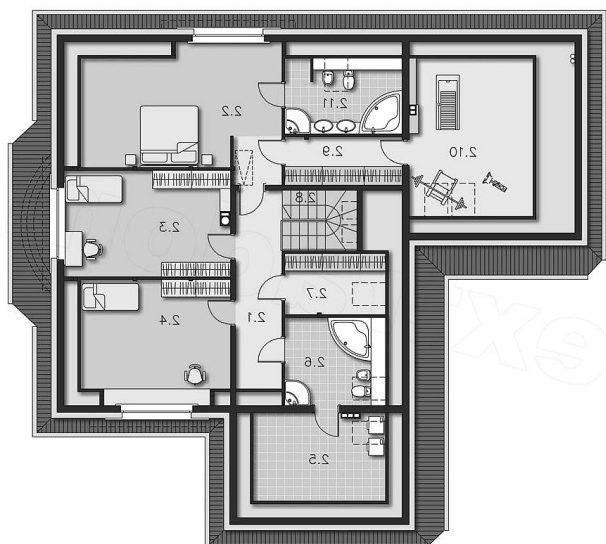
Sytuacje



Rzuty

Parter 95.46 m²

C.o.	2.83 m ²
Komunikacja	5.39 m ²
Pokój dzienny	19.09 m ²
Pokój	15.89 m ²
Komunikacja	32.61 m ²
Łazienka	10.53 m ²
Pom.gosp.	30.62 m ²
Kuchnia	15.74 m ²
Pom.pomocnicze	3.92 m ²
Garaż	3.72 m ²
Podest	3.66 m ²
Taras	2.83 m ²
Wiatrołap	16.22 m ²


Poddasze 118.89 m²

Komunikacja	5.35 m ²
Pokój	19.01 m ²
Łazienka	5.59 m ²
Łazienka	3.72 m ²
Pokój	15.10 m ²
Pokój	14.91 m ²
Schody	4.97 m ²
Balkon	28.32 m ²