

## Podstawowe informacje



## Dane techniczne projektu

Powierzchnia użytkowa	121 m <sup>2</sup>
Powierzchnia zabudowy	102.10 m <sup>2</sup>
Powierzchnia dachu	167.10 m <sup>2</sup>
Kąt nachylenia	44°
Wysokość budynku	8.10 m
Wymiary działki	18.70 x 0 m

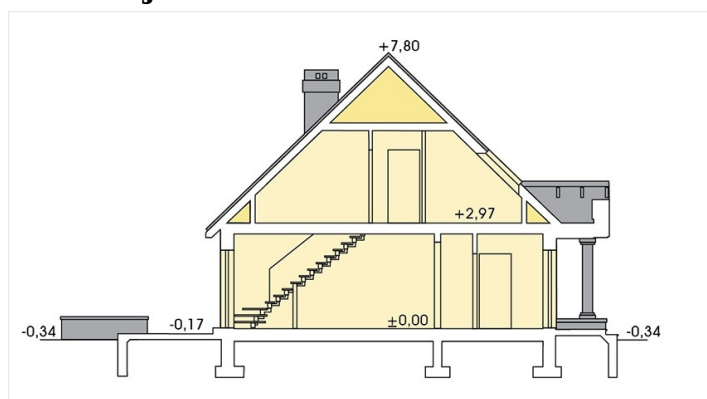
## Opis projektu

✘ Selena - nieduży, o zwartej bryle, prosty i tani w budowie, przytulny piętrowy dom dla 3-4 osobowej rodziny, bez garażu, o tradycyjnej architekturze. Mimo niewielkich gabarytów, dom oferuje stosunkowo dużą przestrzeń mieszkalną dzięki połączeniu pokoju dziennego z jadalnią i otwartą kuchnią. Zastosowanie dużych przeszkleń drzwi tarasowych integruje dom z ogrodem i sprzyja wspólnemu spędzaniu czasu mieszkańców. Poddasze to trzy wygodne sypialnie (w tym jedna z wyd...

## Elewacje



## Przekrój



## Sytuacje

