

## Podstawowe informacje



## Dane techniczne projektu

<b>Całkowita powierzchnia</b>	<b>191.51 m<sup>2</sup></b>
<b>Powierzchnia użytkowa</b>	<b>160.27 m<sup>2</sup></b>
<b>Powierzchnia zabudowy</b>	<b>147.93 m<sup>2</sup></b>
<b>Kubatura</b>	<b>723 m<sup>3</sup></b>
<b>Wymiary budynku</b>	<b>14.50 x 11.50 m</b>
<b>Kąt nachylenia</b>	<b>35°</b>
<b>Wysokość budynku</b>	<b>6.87 m</b>
<b>Wymiary działki</b>	<b>22.50 x 20.30 m</b>



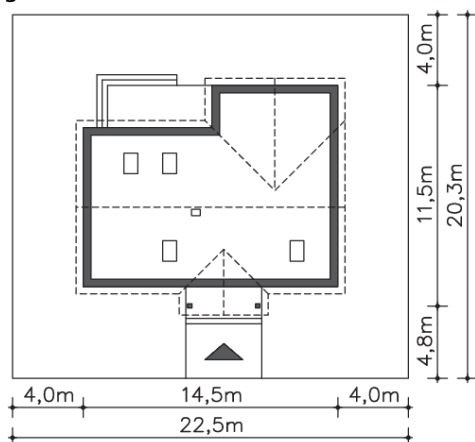
## Opis projektu

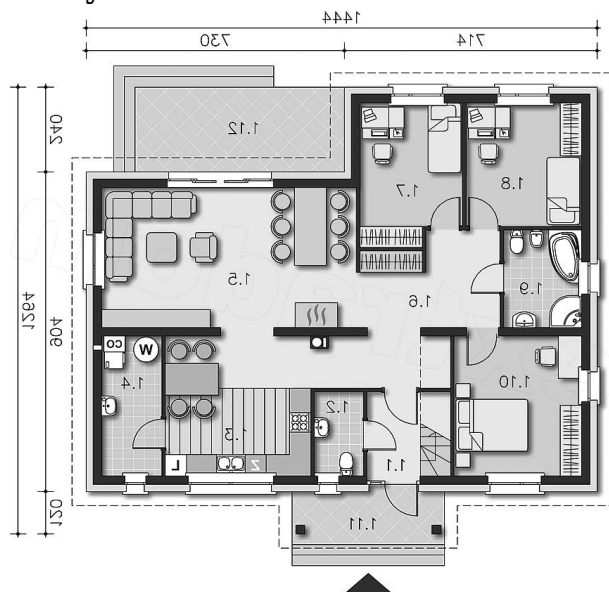
Projekt domu parterowego z możliwością wykorzystania poddasza na cele mieszkalne. Układ pomieszczeń we wnętrzu sprzyja kontaktom rodzinnym. Bardzo duża kuchnia z kąciem jadalnianym będzie zapraszała do wspólnego biesiadowania. Sypialnie natomiast są umieszczone w intymnej strefie, w której znajdzie się także miejsce na duże szafy. Poddasze jest dostępne poprzez schody umieszczone przy wiatrołapie, a można je wykorzystać na jednoprzestrzenną pracownię. Dom można realizować dwuetapowo.

## Elewacje

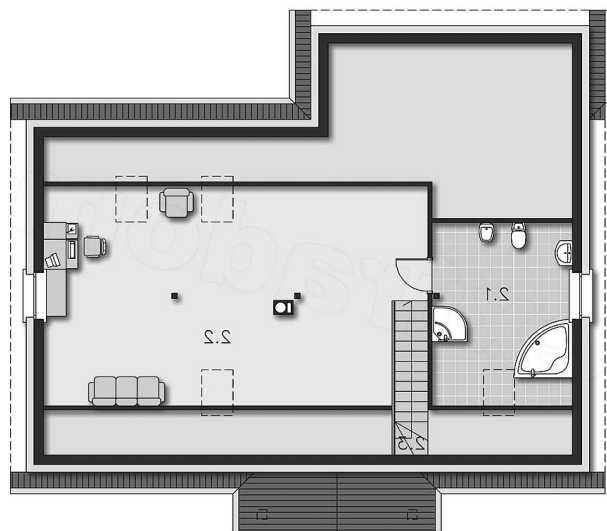


## Sytuacje



**Rzuty**

**Parter 118.43 m<sup>2</sup>**

<b>Wiatrołap</b>	4.57 m <sup>2</sup>
<b>Pokój</b>	14.26 m <sup>2</sup>
<b>Podest</b>	6.43 m <sup>2</sup>
<b>Taras</b>	14.17 m <sup>2</sup>
<b>Wc</b>	3.31 m <sup>2</sup>
<b>Kuchnia</b>	16.20 m <sup>2</sup>
<b>Pom.gosp., c.o.</b>	6.73 m <sup>2</sup>
<b>Pokój dzienny</b>	28.87 m <sup>2</sup>
<b>Komunikacja</b>	15.80 m <sup>2</sup>
<b>Pokój</b>	11.21 m <sup>2</sup>
<b>Pokój</b>	11.41 m <sup>2</sup>
<b>Łazienka</b>	6.07 m <sup>2</sup>


**Poddasze 73.08 m<sup>2</sup>**

<b>Łazienka</b>	10.37 m <sup>2</sup>
<b>Studio</b>	28.11 m <sup>2</sup>
<b>Schody</b>	3.36 m <sup>2</sup>