

## Podstawowe informacje



## Dane techniczne projektu

<b>Całkowita powierzchnia</b>	<b>180.28 m<sup>2</sup></b>
<b>Powierzchnia użytkowa</b>	<b>150.62 m<sup>2</sup></b>
<b>Powierzchnia zabudowy</b>	<b>140.85 m<sup>2</sup></b>
<b>Kubatura</b>	<b>825 m<sup>3</sup></b>
<b>Wymiary budynku</b>	<b>12.30 x 14.40 m</b>
<b>Kąt nachylenia</b>	<b>40°</b>
<b>Wysokość budynku</b>	<b>8.06 m</b>
<b>Wymiary działki</b>	<b>20.30 x 23.40 m</b>



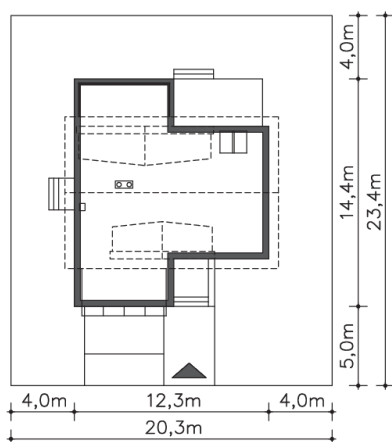
## Opis projektu

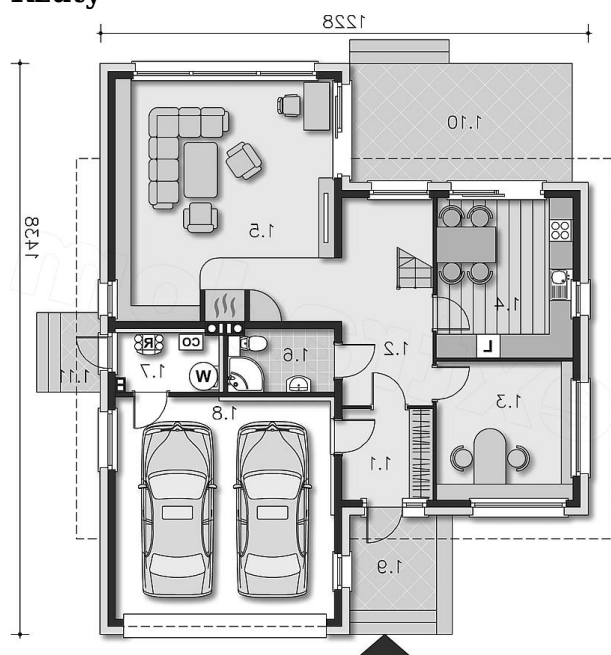
Essen to przykład zaadaptowania do polskich warunków praktycznej architektury europejskiej. Prosty dwuspadowy dach i przelamujące jego linię proste lukarny to zewnętrzny efekt zabiegów, jakim było stworzenie funkcjonalnego i praktycznego wnętrza. Salon wysuwa się na pierwszy plan, nie tylko pod kątem znaczenia tego pomieszczenia, ale wręcz dosłownie. Wysunięta poza obrys głównej bryły ta część domu jest doskonale doświetlona, a ogród staje się elementem dekoracyjnym i integralną częścią bazującego na naturalnych kolorach wnętrza. Dzięki wysunięciu salonu sypialni...

## Elewacje

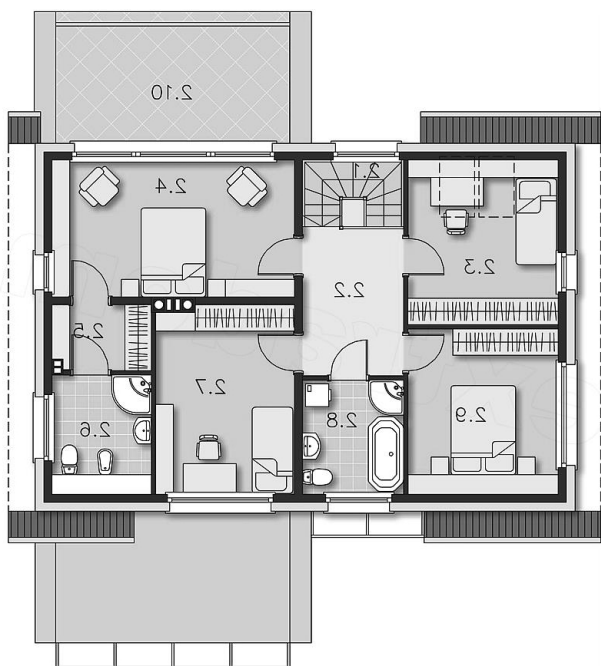


## Sytuacje



**Rzuty**

**Parter 82.74 m<sup>2</sup>**

Łazienka	5.20 m <sup>2</sup>
Kuchnia	16.80 m <sup>2</sup>
Pokój dzienny	2.00 m <sup>2</sup>
Kotłownia	9.80 m <sup>2</sup>
Garaż	11.90 m <sup>2</sup>
Podest	13.75 m <sup>2</sup>
Taras	33.87 m <sup>2</sup>
Podest	3.54 m <sup>2</sup>
Wiatrołap	4.68 m <sup>2</sup>
Komunikacja	29.93 m <sup>2</sup>
Gabinet	6.43 m <sup>2</sup>


**Poddasze 97.54 m<sup>2</sup>**

Schody	3.44 m <sup>2</sup>
Balkon	15.00 m <sup>2</sup>
Komunikacja	7.79 m <sup>2</sup>
Pokój	9.00 m <sup>2</sup>
Pokój	17.05 m <sup>2</sup>
Garderoba	3.28 m <sup>2</sup>
Łazienka	3.62 m <sup>2</sup>
Pokój	13.38 m <sup>2</sup>
Łazienka	5.93 m <sup>2</sup>
Pokój	9.07 m <sup>2</sup>