

## Podstawowe informacje



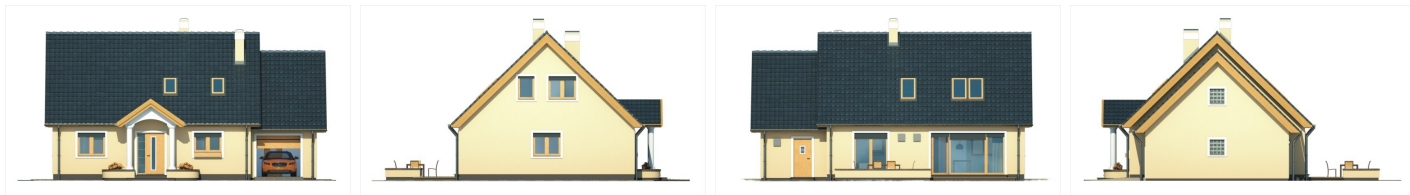
## Dane techniczne projektu

<b>Powierzchnia użytkowa</b>	<b>116.70 m<sup>2</sup></b>
<b>Powierzchnia zabudowy</b>	<b>132.40 m<sup>2</sup></b>
<b>Powierzchnia dachu</b>	<b>202 m<sup>2</sup></b>
<b>Kąt nachylenia</b>	<b>44°</b>
<b>Wysokość budynku</b>	<b>8.14 m</b>
<b>Wymiary działki</b>	<b>22.30 x 0 m</b>

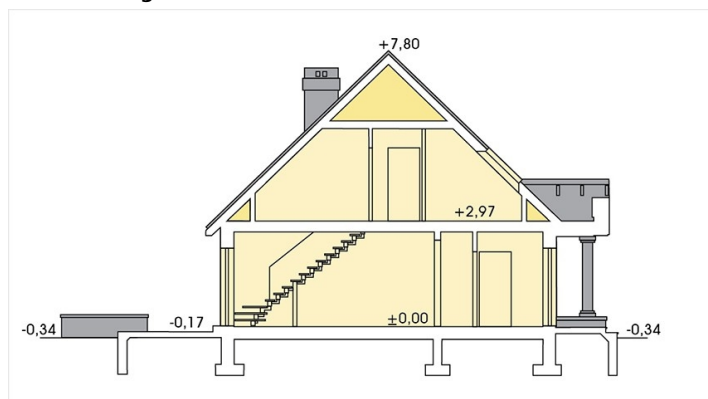
## Opis projektu

✘ Siena - nieduży, o zwartej bryle, prosty i tani w budowie, przytulny piętrowy dom dla 3-4 osobowej rodziny, z garażem, o tradycyjnej architekturze. Mimo niewielkich gabarytów, dom oferuje stosunkowo dużą przestrzeń mieszkalną dzięki połączeniu pokoju dziennego z jadalnią i otwartą kuchnią. Zastosowanie dużych przeszkleń drzwi tarasowych integruje dom z ogrodem i sprzyja wspólnemu spędzaniu czasu mieszkańców. Poddasze to trzy wygodne sypialnie (w tym jedna z wydzie...

## Elewacje



## Przekrój



## Sytuacje

