

Podstawowe informacje



Dane techniczne projektu

Całkowita powierzchnia	176.16 m²
Powierzchnia użytkowa	154.74 m²
Powierzchnia zabudowy	128.56 m²
Kubatura	803 m³
Wymiary budynku	14.30 x 10.70 m
Kąt nachylenia	45°
Wysokość budynku	8.97 m
Wymiary działki	23.60 x 19.70 m



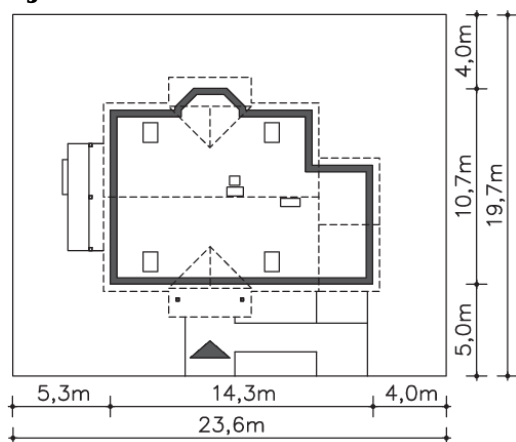
Opis projektu

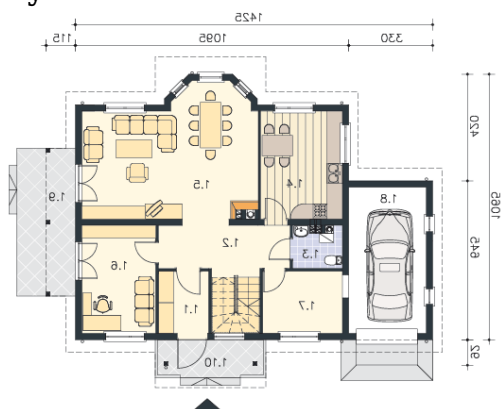
Atrakcyjny dom o starannie opracowanym układzie funkcjonalnym, doskonały dla 4-5 osobowej rodziny. Ładna tradycyjna architektura, prosty układ i optymalna powierzchnia czynią z tego domu bardzo interesującą ofertę. Pokój dzienny otwarty na hall posiada kominek, wyjście na zadaszony taras ogrodowy i wykusz. Możliwe jest połączenie pokoju z kuchnią. W sporej kuchni jest również miejsce na kącik jadalni. W jej pobliżu znajduje się pomieszczenie gospodarcze i wc z c. o. Pokój przy wejściu może pełnić funkcję gabinetu bądź sypialni. Na poddaszu są trzy pokaźne sypialnie i ni...

Elewacje



Sytuacje



Rzuty

Parter 85.28 m²

Hall	4.92 m ²
Wiatrołap	6.52 m ²
Wc, c.o.	11.21 m ²
Kuchnia	3.15 m ²
Pokój dzienny	13.54 m ²
Pokój	32.56 m ²
Pom.gosp.	12.27 m ²
Garaż	7.63 m ²
Taras	17.36 m ²
Podest	13.36 m ²


Poddasze 90.88 m²

Komunikacja	5.56 m ²
Pokój	15.41 m ²
Łazienka	10.05 m ²
Pokój	17.20 m ²
Pokój	17.23 m ²
Schody	4.01 m ²
Balkon	6.71 m ²