

Podstawowe informacje



Dane techniczne projektu

Całkowita powierzchnia	185.41 m²
Powierzchnia użytkowa	153.24 m²
Powierzchnia zabudowy	115.26 m²
Kubatura	678 m³
Wymiary budynku	11.80 x 10 m
Kąt nachylenia	40°
Wysokość budynku	8.18 m
Wymiary działki	20.20 x 19.60 m



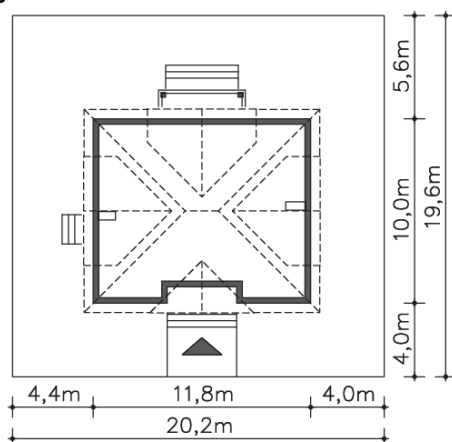
Opis projektu

Jest to dom z bogactwem detalu, kunsztownie ukształtowanym dachem, z wyraźną symetrią formy. Charakterystycznymi elementami są okazałe wykusze, które nadają interesujący kształt pomieszczeniom na poddaszu. Zwraca uwagę zadaszona, wgłębiona nieco wejście do budynku. Wita nas tu dwukondygnacyjna przenikająca się przestrzeń schodów, wiatrołapu, holu wejściowego i korytarza na poddaszu. W pokoju dziennym jest miejsce na duży wielosobowy stół jadalny. Przytulnie będzie w miejscu z siedziskami przy kominku. Dom posiada trzy sypialnie z łazienką na poddaszu i dodatkowo, nieza...

Elewacje



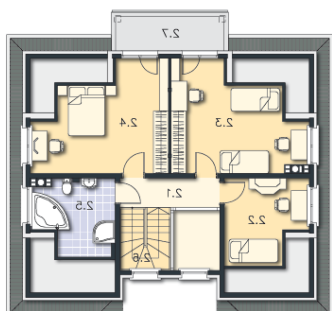
Sytuacje



Rzuty

Parter 94 m²

Kuchnia, jadalnia	4.48 m ²
Hall	1.60 m ²
Pokój dzienny	15.64 m ²
Pokój	35.45 m ²
C.o.	15.64 m ²
Łazienka	3.47 m ²
Komunikacja	9.48 m ²
Taras	9.84 m ²
Podest	9.76 m ²
Podest	5.67 m ²


Poddasze 91.41 m²

Komunikacja	4.76 m ²
Pokój	7.92 m ²
Pokój	16.84 m ²
Pokój	17.20 m ²
Łazienka	7.40 m ²
Schody	5.12 m ²
Balkon	6.00 m ²