

Podstawowe informacje



Dane techniczne projektu

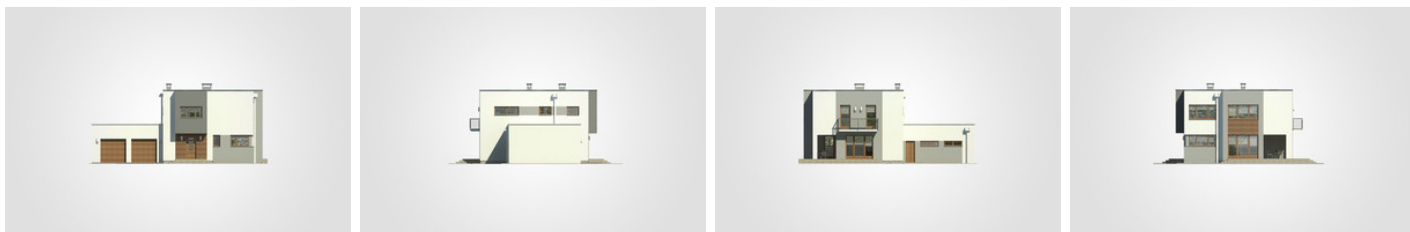
Całkowita powierzchnia	243.40 m²
Powierzchnia użytkowa	134.35 m²
Powierzchnia zabudowy	144.80 m²
Powierzchnia dachu	124.20 m²
Kubatura	802 m³
Wymiary budynku	16.60 x 10.55 m
Wysokość budynku	7.19 m
Wymiary działki	23.60 x 18.55 m

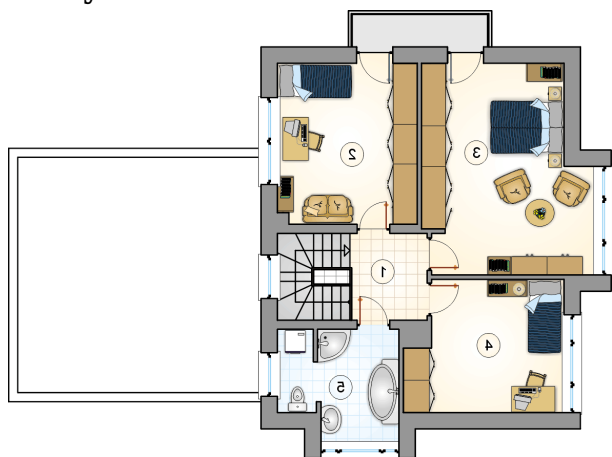


Opis projektu

Piętrowy dom z płaskim dachem w modernistycznej odsłonie, oryginalny ryzalit z boku budynku i wykusz nad wejściem, narożny taras, 2-stanowiskowy garaż

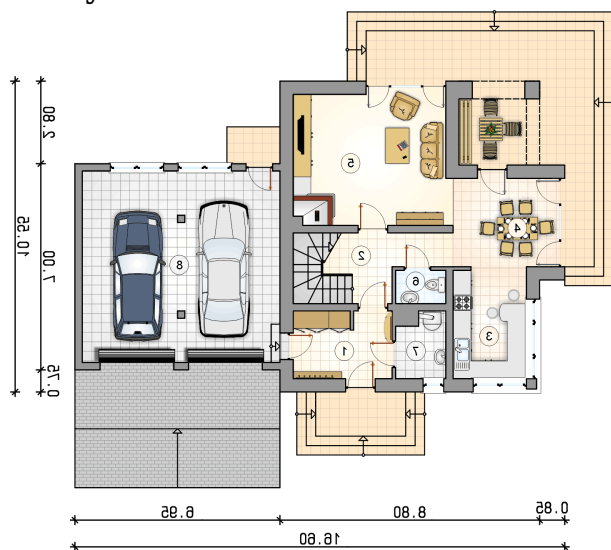
Elewacje



Rzuty

Parter 63 m²

przedsionek	7.65 m ²
hall z komunikacją	7.15 m ²
kuchnia	9.25 m ²
jadalnia	10.45 m ²
pokój dzienny	23.10 m ²
w.c.	1.90 m ²
kotłownia	3.50 m ²
garaż	43.05 m ²



Rzuty

Piętro 71.35 m²

hall z komunikacją

 5.10 m²

pokój

 17.05 m²

pokój

 25.10 m²

pokój

 14.80 m²

łazienka

 9.30 m²
