

## Podstawowe informacje



## Dane techniczne projektu

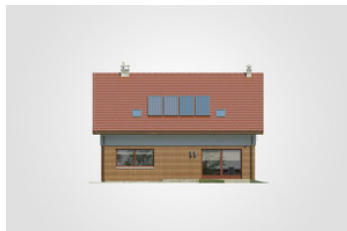
<b>Całkowita powierzchnia</b>	<b>225.75 m<sup>2</sup></b>
<b>Powierzchnia użytkowa</b>	<b>157.15 m<sup>2</sup></b>
<b>Powierzchnia zabudowy</b>	<b>114.20 m<sup>2</sup></b>
<b>Powierzchnia dachu</b>	<b>185 m<sup>2</sup></b>
<b>Kubatura</b>	<b>740.05 m<sup>3</sup></b>
<b>Wymiary budynku</b>	<b>12.05 x 10 m</b>
<b>Kąt nachylenia</b>	<b>40°</b>
<b>Wysokość budynku</b>	<b>8.56 m</b>
<b>Wymiary działki</b>	<b>20.19 x 25.40 m</b>

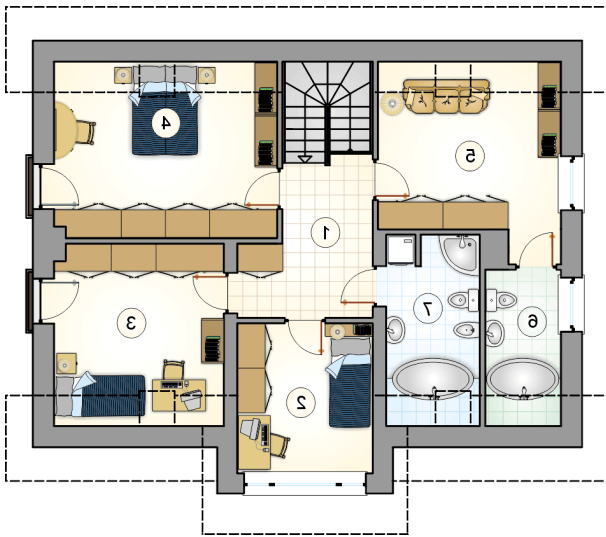


## Opis projektu

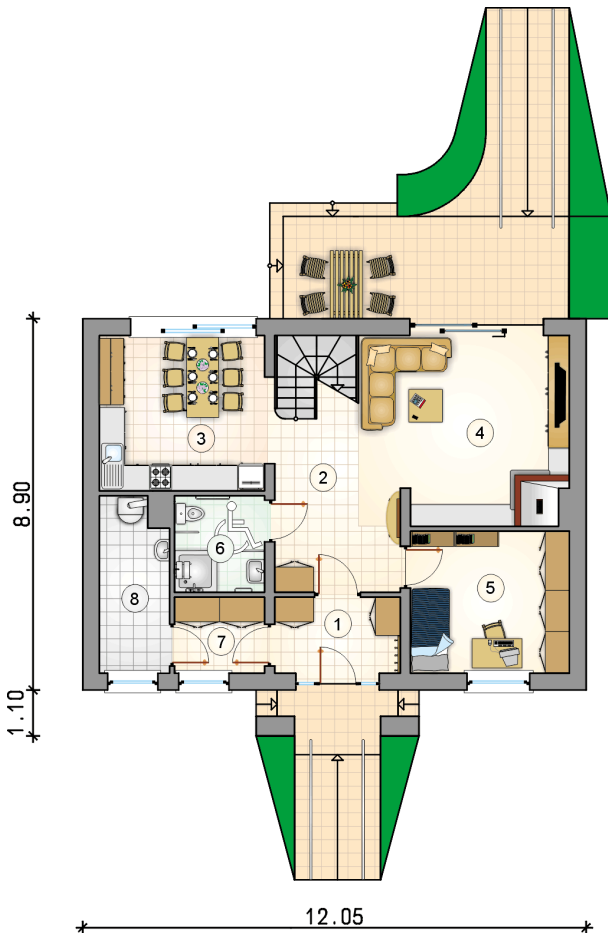
Parterowy dom z dwuspadowym dachem i poddaszem użytkowym, z 4 sypialniami i wykuszem frontowym

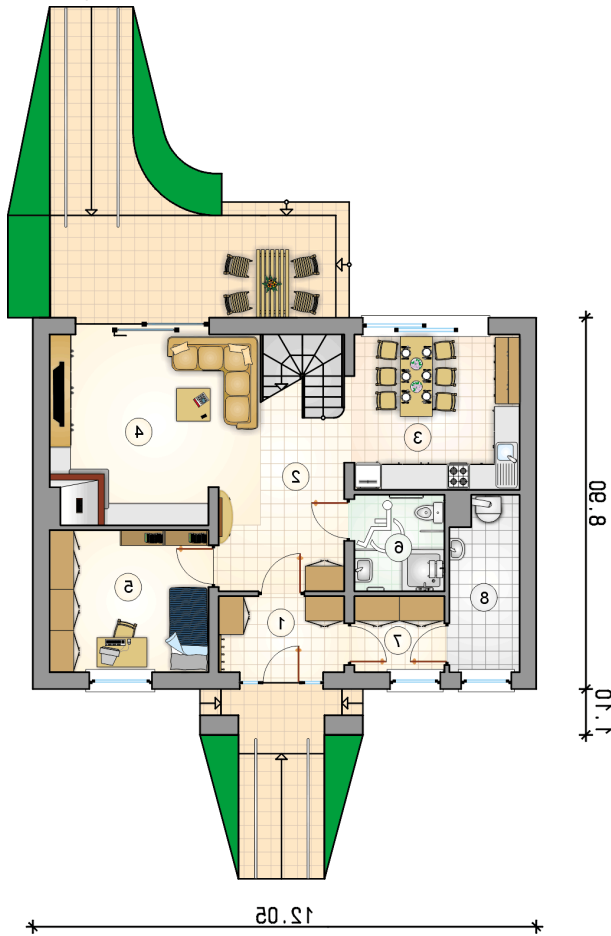
## Elewacje



**Rzuty**

**Parter 82.50 m<sup>2</sup>**

przedsionek	5.50 m <sup>2</sup>
hall z komunikacją	11.45 m <sup>2</sup>
kuchnia z jadalnią	15.25 m <sup>2</sup>
pokój dzienny	21.75 m <sup>2</sup>
pokój	12.95 m <sup>2</sup>
łazienka	4.95 m <sup>2</sup>
pom. gospodarcze	3.90 m <sup>2</sup>
kotłownia	6.75 m <sup>2</sup>



**Rzuty**

**Poddasze 74.65 m<sup>2</sup>**

hall z komunikacją	8.80 m <sup>2</sup>
pokój	10.00 m <sup>2</sup>
pokój	13.00 m <sup>2</sup>
pokój	16.50 m <sup>2</sup>
pokój	13.80 m <sup>2</sup>
łazienka	4.90 m <sup>2</sup>
łazienka	7.65 m <sup>2</sup>

