

Podstawowe informacje



Dane techniczne projektu

Całkowita powierzchnia	179.26 m²
Powierzchnia użytkowa	154.27 m²
Powierzchnia zabudowy	150.74 m²
Kubatura	846 m³
Wymiary budynku	13.80 x 14.70 m
Kąt nachylenia	35°
Wysokość budynku	7.60 m
Wymiary działki	21.90 x 26 m



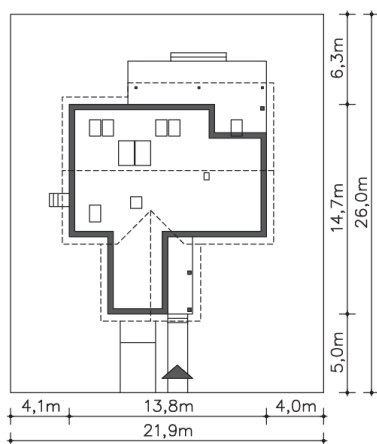
Opis projektu

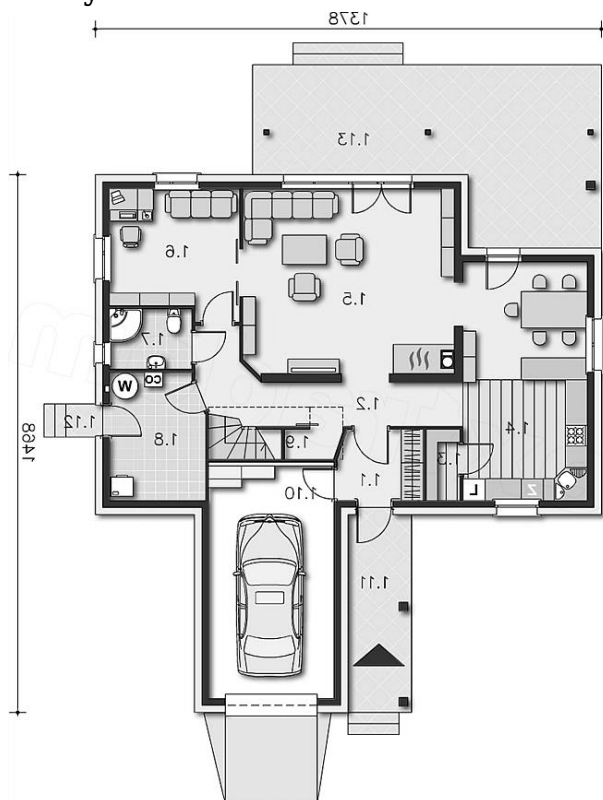
Jest to dom uszyty na miarę czteroosobowej rodziny ceniącej otwartą przestrzeń i ergonomię. Parter cechuje dobra komunikacja pomiędzy kuchnią i jadalnią, a przestronnym pokojem dziennym, który można łatwo powiększyć, otwierając szerokie przesuwne drzwi wiodące do pokoju gościnnego. Dodatkowym atutem jest w pełni zadaszony taras, dostępny wprost z jadalni. Niewątpliwą zaletą tego domu jest jego niskie zapotrzebowanie na energię grzewczą.

Elewacje

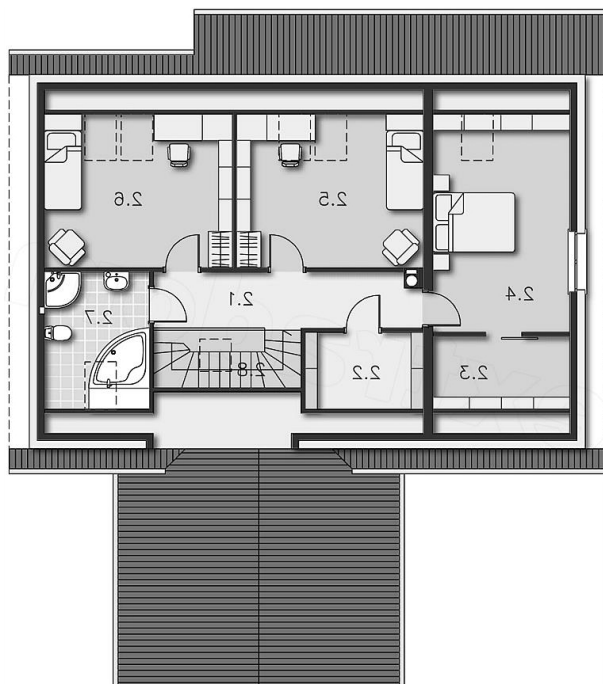


Sytuacje



Rzuty

Parter 92 m²

Pokój	4.39 m ²
Komunikacja	21.54 m ²
Spizarnia	9.31 m ²
Kuchnia, jadalnia	0.72 m ²
Pokój dzienny	35.70 m ²
Łazienka	10.42 m ²
Pralnia, c.o.	1.74 m ²
Garderoba	21.91 m ²
Garaż	28.56 m ²
Podest	11.77 m ²
Podest	3.63 m ²
Taras	8.82 m ²
Wiatrołap	0.76 m ²


Poddasze 87.26 m²

Hall	9.25 m ²
Garderoba	2.19 m ²
Garderoba	2.18 m ²
Pokój	14.32 m ²
Pokój	12.24 m ²
Pokój	12.32 m ²
Łazienka	5.82 m ²
Schody	3.95 m ²