

Podstawowe informacje



Dane techniczne projektu

Całkowita powierzchnia	165.09 m ²
Powierzchnia użytkowa	146.75 m ²
Powierzchnia zabudowy	125.13 m ²
Kubatura	808 m ³
Wymiary budynku	14.70 x 10 m
Kąt nachylenia	45°
Wysokość budynku	9.19 m
Wymiary działki	22.70 x 20.70 m



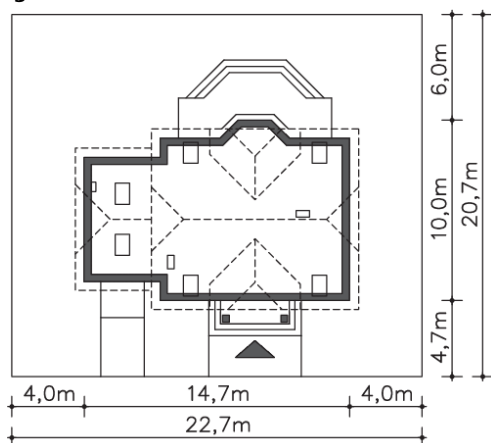
Opis projektu

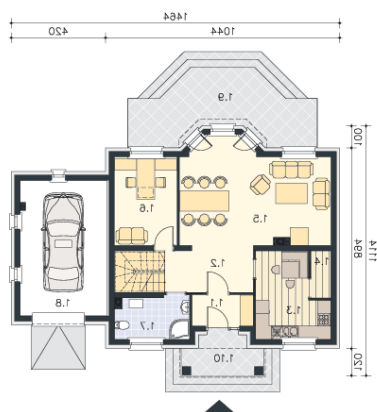
Elegancki dom jednorodzinny o spokojnej architekturze i harmonijnej bryle. Wejście do domu akcentuje zadaszony taras, nad którym znajduje się balkon jednej z sypialni na poddaszu. Drugi balkon znajduje się od strony ogrodu. Na poddaszu oprócz trzech sypialni, łazienki i pralni znajduje się także duże pomieszczenie nad garażem, które może być wykorzystane jako garderoba, albo zaciszne miejsce do pracy.

Elewacje

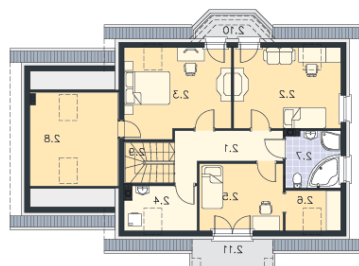


Sytuacje



Rzuty

Parter 72.33 m²

Pokój	3.79 m ²
Salon, jadalnia	5.92 m ²
Łazienka	9.28 m ²
Garaż	10.98 m ²
Taras	1.85 m ²
Podest	29.38 m ²
Wiatrołap	10.94 m ²
Komunikacja	6.11 m ²
Kuchnia	23.06 m ²
Spizarnia	21.69 m ²


Poddasze 92.76 m²

Komunikacja	7.56 m ²
Balkon	2.95 m ²
Balkon	3.46 m ²
Pokój	14.62 m ²
Pokój	15.71 m ²
Pom.gosp.	3.84 m ²
Pokój	10.58 m ²
Garderoba	2.57 m ²
Łazienka	6.13 m ²
Garderoba	9.24 m ²
Schody	4.17 m ²