

Podstawowe informacje



Dane techniczne projektu

Całkowita powierzchnia	171.42 m ²
Powierzchnia użytkowa	145.44 m ²
Powierzchnia zabudowy	117.02 m ²
Kubatura	745 m ³
Wymiary budynku	12.40 x 10.50 m
Kąt nachylenia	45°
Wysokość budynku	9.02 m
Wymiary działki	20.40 x 19.70 m



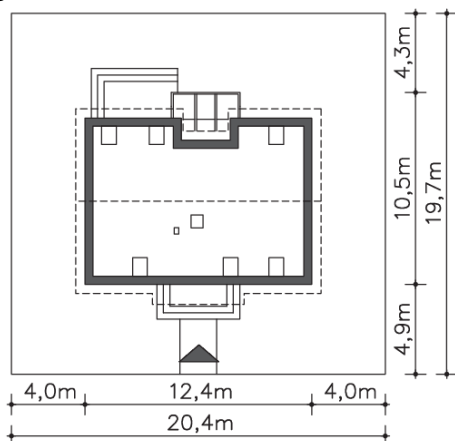
Opis projektu

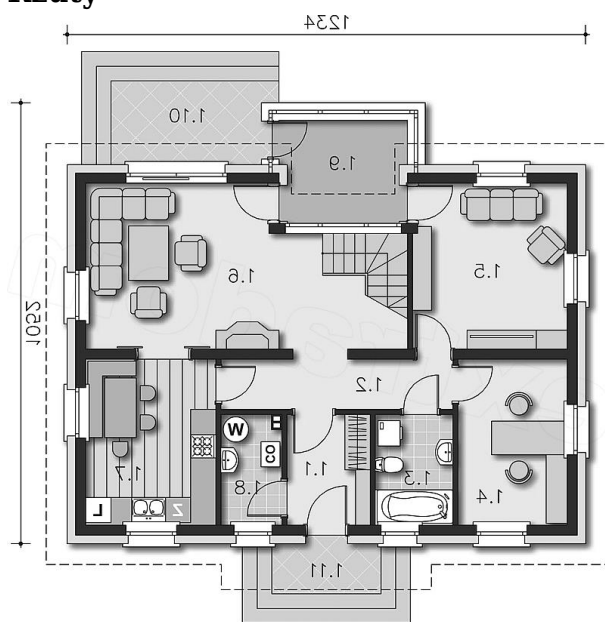
Komfortowy dom o prostej bryle i starannie przemyślanym układzie funkcjonalnym. Na parterze, zaraz po wejściu widać oranżerię, która wraz z obszernymi schodami tworzy niepowtarzalne miejsce, gdzie przenikają się przestrzenie pokoju dziennego, holu na poddaszu i ogrodu widocznego zza przeszkleń oranżerii. Oranżeria wpływa także na energooszczędność domu, akumulując ciepło, które następnie przenika do wnętrza domu. Dostępna jest wersja bez oranżerii (DCP33a).

Elewacje

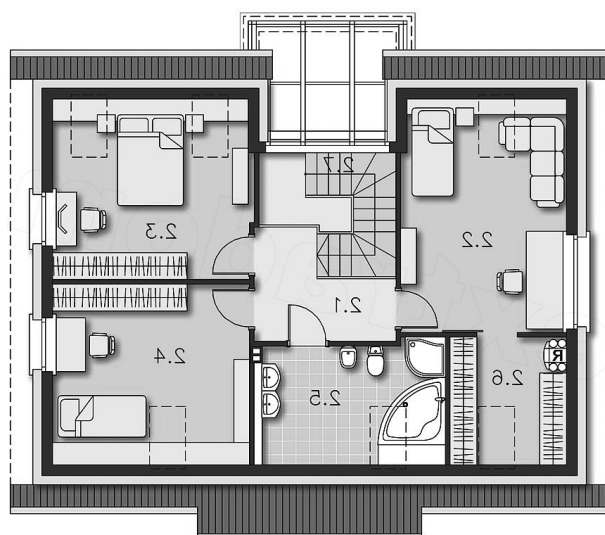


Sytuacje



Rzuty

Parter 87.67 m²

Łazienka	5.13 m ²
Wiatrołap	7.52 m ²
Komunikacja	3.72 m ²
Pokój	6.49 m ²
Pokój	4.79 m ²
Pokój dzienny	10.16 m ²
Kuchnia	14.27 m ²
C.o.	24.71 m ²
Oranżeria	12.13 m ²
Taras	3.66 m ²
Podest	6.33 m ²


Poddasze 83.75 m²

Komunikacja	6.14 m ²
Pokój	15.36 m ²
Pokój	13.26 m ²
Pokój	13.10 m ²
Łazienka	7.01 m ²
Garderoba	4.69 m ²
Schody	4.54 m ²