

Podstawowe informacje



Dane techniczne projektu

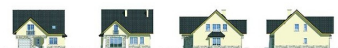
Całkowita powierzchnia	211.83 m²
Powierzchnia użytkowa	149.50 m²
Powierzchnia zabudowy	128.60 m²
Powierzchnia dachu	220 m²
Kubatura	611 m³
Wymiary budynku	10.89 x 13.69 m
Kąt nachylenia	42°
Wysokość budynku	8.80 m
Wymiary działki	18.89 x 22.69 m

Opis projektu

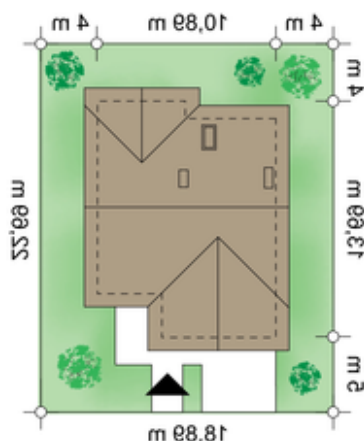
Niewielki i ekonomicznie zaprojektowany dom dla rodziny 2+2. Na parterze znajdziemy wiele udogodnień przydatnych w codziennym życiu, jak spiżarnia i pomieszczenie gospodarcze. Niewielki gabinet poświęcić można na powiększenie pokoju dziennego. Garaż posiada wygodne połączenie z domem.

Poddasze oferuje obszerną sypialnię małżeńską oraz garderobę, którą można przekształcić na dodatkowy pokój lub łazienkę.

Elewacje



Sytuacje



Rzuty
