

Podstawowe informacje



Dane techniczne projektu

Całkowita powierzchnia	164.20 m²
Powierzchnia użytkowa	133.10 m²
Powierzchnia zabudowy	123.12 m²
Kubatura	738 m³
Wymiary budynku	14.80 x 8.80 m
Kąt nachylenia	40°
Wysokość budynku	8.35 m
Wymiary działki	21.80 x 21.50 m



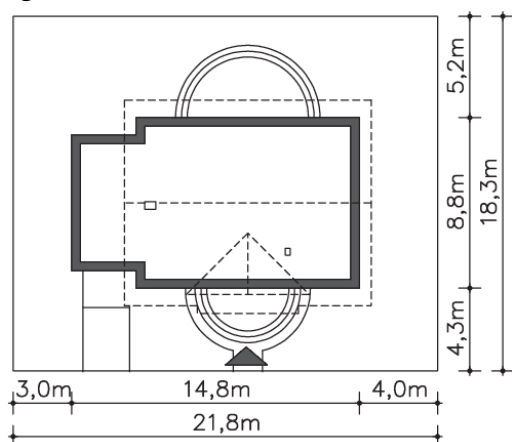
Opis projektu

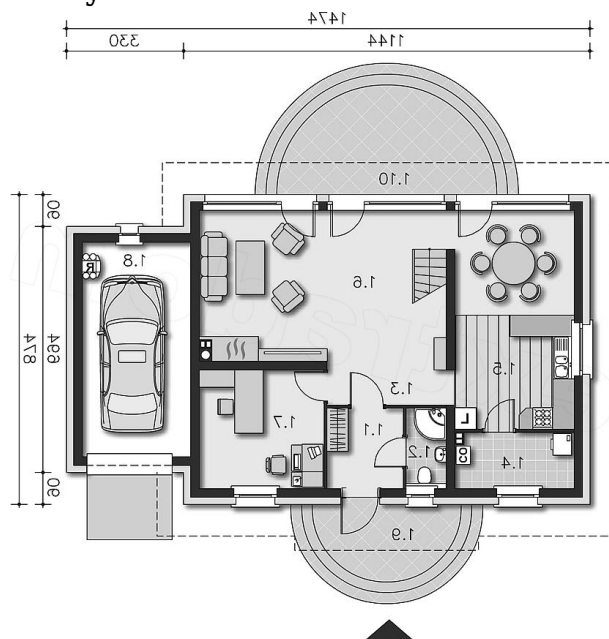
Idealna propozycja dla rodziny, która ceni sobie proste rozwiązania i tradycyjną bryłę swego przyszłego domu, a jednocześnie myśli o ekonomicznej eksploatacji i nowoczesnych rozwiązaniach. Dom posiada niezbędne instalacje, które pozwolą Państwu znacząco obniżyć koszty utrzymania i zapewnić komfort użytkowania. Równie dobrze jest rozwiązana funkcja tego domu. Projekt dostępny również w standardzie energetycznym domu pasywnego.

Elewacje

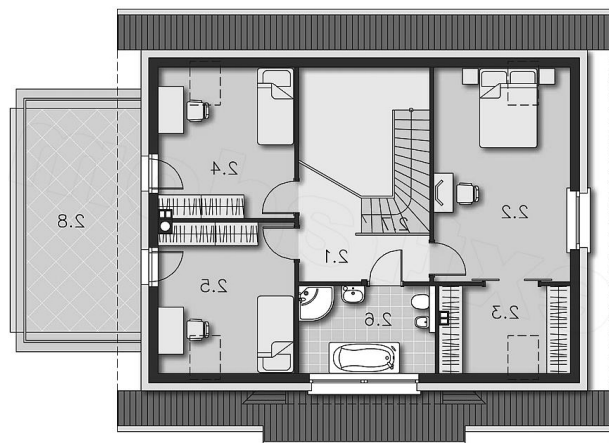


Sytuacje



Rzuty

Parter 76.16 m²

Komunikacja	4.77 m ²
Łazienka	15.06 m ²
Pom.gosp.	2.48 m ²
Kuchnia, jadalnia	4.39 m ²
Pokój dzienny	5.14 m ²
Pokój	20.48 m ²
Garaż	27.28 m ²
Taras	11.62 m ²
Taras	18.27 m ²
Przedsiónek	6.91 m ²


Poddasze 88.04 m²

Komunikacja	6.45 m ²
Pokój	15.86 m ²
Garderoba	4.24 m ²
Pokój	10.09 m ²
Pokój	10.07 m ²
Łazienka	6.62 m ²
Schody	3.61 m ²
Balkon	16.90 m ²