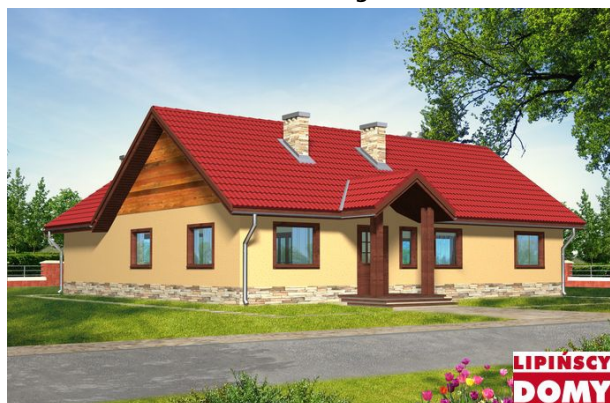


Podstawowe informacje



Dane techniczne projektu

Całkowita powierzchnia	133.51 m²
Powierzchnia użytkowa	133.51 m²
Powierzchnia zabudowy	160.61 m²
Kubatura	636 m³
Wymiary budynku	14.60 x 14 m
Kąt nachylenia	35°
Wysokość budynku	6.40 m
Wymiary działki	21.60 x 22.50 m



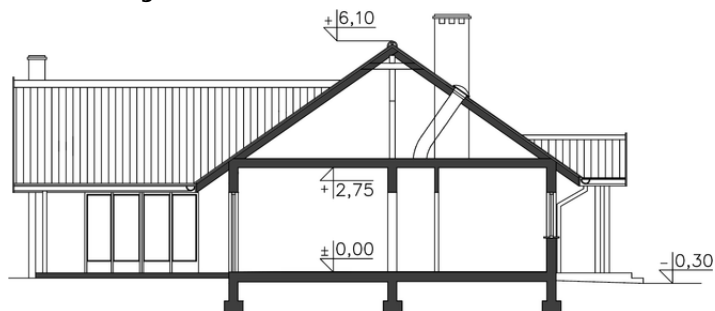
Opis projektu

Energooszczędny dom o tradycyjnej bryle, który znakomicie nadaje się na działkę z wjazdem od wschodu. Charakteryzuje go czysty podział pomieszczeń, gdzie mamy doświetlony z trzech stron salon, a także osobną, dużą kuchnię ze spiżarnią, przez którą można przejść do części gospodarczej i garażu. Na poddaszu, choć niewielkim znalazły się trzy sypialnie, w tym jedna z garderobą, osobna pralnia i łazienka. Stylistyka domu jest tradycyjna - spokojna, lekka i miła dla oka.

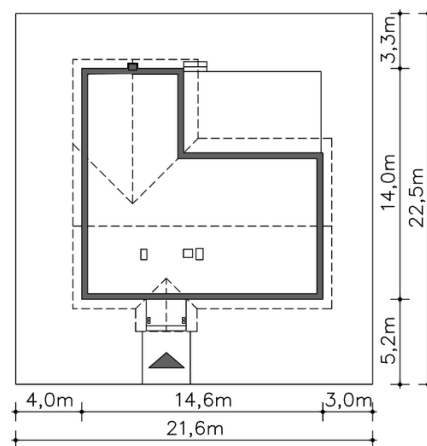
Elewacje



Przekrój



Sytuacje



Rzuty**Parter 133.51 m²**

Wiatrołap	4.08 m ²
Podest	3.84 m ²
Komunikacja	10.45 m ²
Łazienka	6.27 m ²
Garderoba	3.96 m ²
Pokój	11.36 m ²
Pokój	17.67 m ²
Pokój	14.35 m ²
Salon	26.83 m ²
Jadalnia	22.51 m ²
Kuchnia	13.01 m ²
Wc, c.o.	3.02 m ²
Taras	40.67 m ²