

## Podstawowe informacje



## Dane techniczne projektu

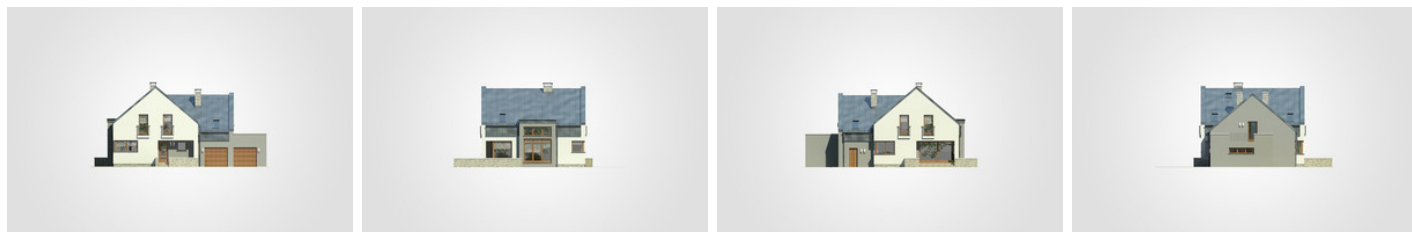
<b>Całkowita powierzchnia</b>	<b>299.70 m<sup>2</sup></b>
<b>Powierzchnia użytkowa</b>	<b>155.95 m<sup>2</sup></b>
<b>Powierzchnia zabudowy</b>	<b>161.75 m<sup>2</sup></b>
<b>Powierzchnia dachu</b>	<b>180 m<sup>2</sup></b>
<b>Kubatura</b>	<b>941.25 m<sup>3</sup></b>
<b>Wymiary budynku</b>	<b>17.05 x 11.10 m</b>
<b>Kąt nachylenia</b>	<b>40°</b>
<b>Wysokość budynku</b>	<b>8.39 m</b>
<b>Wymiary działki</b>	<b>25.05 x 19.10 m</b>



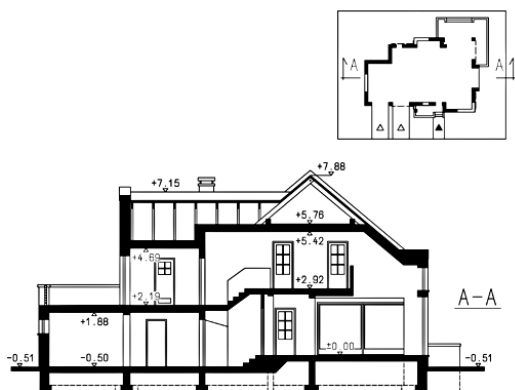
## Opis projektu

Dom parterowy z poddaszem użytkowym w nowoczesnej stylistyce, z 4 sypialniami i tarasem nad 2-stanowiskowym garażem, z przeszklonym ryzalitem

## Elewacje



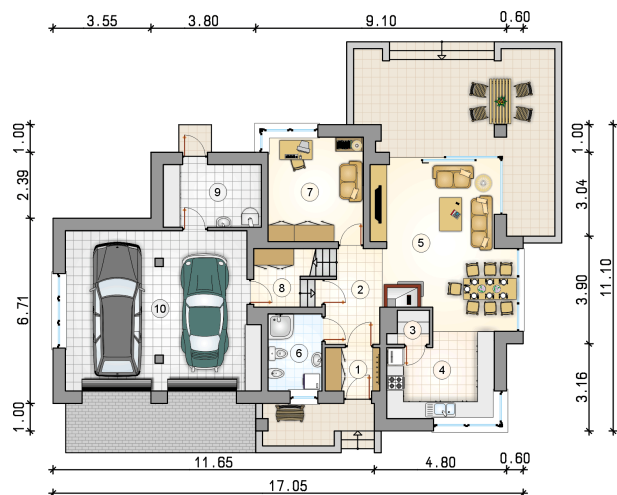
## Przekrój



**Rzuty**

**Parter 78 m<sup>2</sup>**

przedsiónek	3.10 m <sup>2</sup>
garaż	39.30 m <sup>2</sup>
hall z komunikacją	6.70 m <sup>2</sup>
spizarka	1.60 m <sup>2</sup>
kuchnia	10.65 m <sup>2</sup>
pokój dzienny z jadalnią	26.45 m <sup>2</sup>
łazienka	5.45 m <sup>2</sup>
pokój	13.10 m <sup>2</sup>
pom. gospodarcze	2.90 m <sup>2</sup>
kotłownia	8.05 m <sup>2</sup>



**Rzuty**

**Poddasze 77.95 m<sup>2</sup>**

hall z komunikacją	9.55 m <sup>2</sup>
pokój	13.10 m <sup>2</sup>
pokój	12.20 m <sup>2</sup>
łazienka	9.45 m <sup>2</sup>
pokój	13.10 m <sup>2</sup>
pokój	15.25 m <sup>2</sup>
łazienka	5.30 m <sup>2</sup>

