

Podstawowe informacje



Dane techniczne projektu

Całkowita powierzchnia	155.73 m²
Powierzchnia użytkowa	133.62 m²
Powierzchnia zabudowy	132.27 m²
Kubatura	672 m³
Wymiary budynku	14 x 10.40 m
Kąt nachylenia	35°
Wysokość budynku	6.76 m
Wymiary działki	20 x 19.40 m



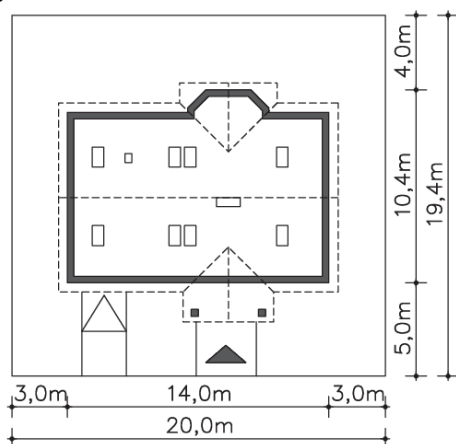
Opis projektu

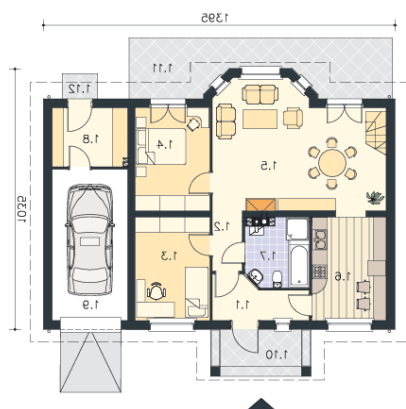
Wygodny dom dla pięciosobowej rodziny. Jest to dom parterowy z poddaszem użytkowym i garażem. Na parterze znajduje się salon z kominkiem i wykuszem oraz dwie sypialnie. Wzdłuż ściany szczytowej salonu zlokalizowane są schody na poddasze. Tam mieszczą się dwie sypialnie, przestronna garderoba i łazienka. Dodatkowo na poddaszu znajduje się przestronny pokój wspólny. W domu tym mają Państwo możliwość niepowtarzalnej aranżacji wnętrz. Strefy: dzienna i nocna są funkcjonalne i atrakcyjne. Architektura domu jest natomiast prosta i łatwo wpisuje się w krajobraz zurbanizowany. Uzupeł...

Elewacje

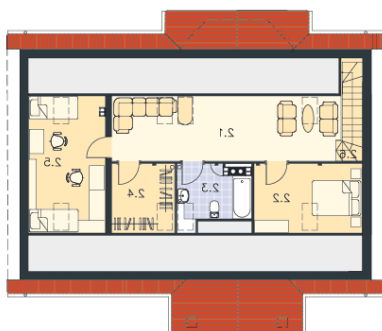


Sytuacje



Rzuty

Parter 87.12 m²

Pokój	5.55 m ²
Podest	4.78 m ²
Wiatrołap	20.68 m ²
Przedpokój	1.40 m ²
Pokój	2.56 m ²
Salon	11.94 m ²
Kuchnia	11.94 m ²
Łazienka	29.84 m ²
Pom.gosp.	11.94 m ²
Garaż	6.49 m ²
Podest	6.86 m ²
Taras	17.77 m ²


Poddasze 68.61 m²

Hall	15.01 m ²
Pokój	8.46 m ²
Łazienka	4.75 m ²
Garderoba	4.38 m ²
Pokój	10.66 m ²
Schody	3.24 m ²