

Podstawowe informacje



Dane techniczne projektu

Całkowita powierzchnia	130.60 m²
Powierzchnia użytkowa	124.65 m²
Powierzchnia zabudowy	205.50 m²
Kubatura	963 m³
Wymiary budynku	22.20 x 12.60 m
Kąt nachylenia	30°
Wysokość budynku	6.26 m
Wymiary działki	28.20 x 20.60 m



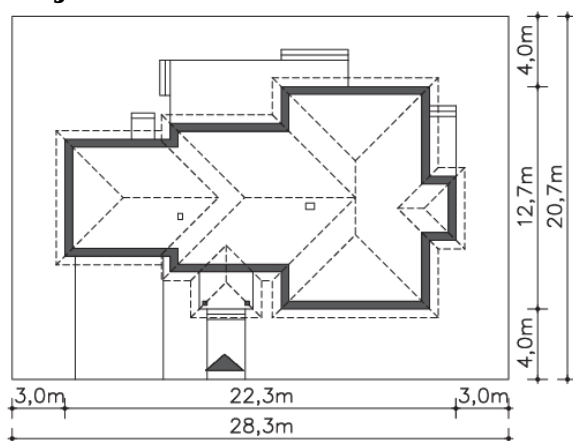
Opis projektu

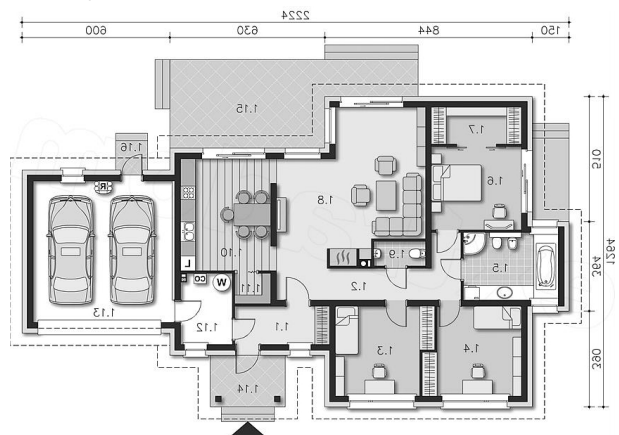
Rozłożysty energooszczędny bungalow z efektywnym wielospadowym dachem, podkreślającym nowoczesny charakter. Z pewnością jest to propozycja dla osób ceniących sobie trochę nietypowe, ale funkcjonalne rozwiązania. Centralnie usytuowany jasny salon z kominkiem jest sercem domu. Obok, częściowo oddzielona ścianką telewizyjną, przewidziana jest duża kuchnia ze stołem jadalnym i spiżarnią. Dom mieści w sobie również wygodne trzy sypialnie oraz przepiękną oryginalnie doświetloną łazienkę z dużą wanną. Wygody dopełnia spore pomieszczenie gospodarcze, które łączy dom z &nb...

Elewacje



Sytuacje



Rzuty

Parter 130.60 m²

Wiatrołap	5.93 m ²
Kuchnia	16.56 m ²
Spizarnia	1.80 m ²
Kotłownia	5.95 m ²
Garaż	32.37 m ²
Podest	6.37 m ²
Taras	28.32 m ²
Podest	1.55 m ²
Komunikacja	11.60 m ²
Pokój	13.51 m ²
Pokój	13.51 m ²
Łazienka	10.55 m ²
Pokój	12.74 m ²
Garderoba	5.06 m ²
Pokój dzienny	31.30 m ²
Wc	2.09 m ²