

Podstawowe informacje



Dane techniczne projektu

Całkowita powierzchnia	186.63 m²
Powierzchnia użytkowa	128.83 m²
Powierzchnia zabudowy	139.19 m²
Kubatura	781 m³
Wymiary budynku	8.80 x 17.50 m
Kąt nachylenia	45°
Wysokość budynku	8.66 m
Wymiary działki	18.50 x 27.70 m



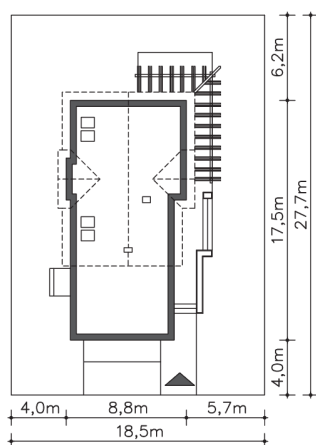
Opis projektu

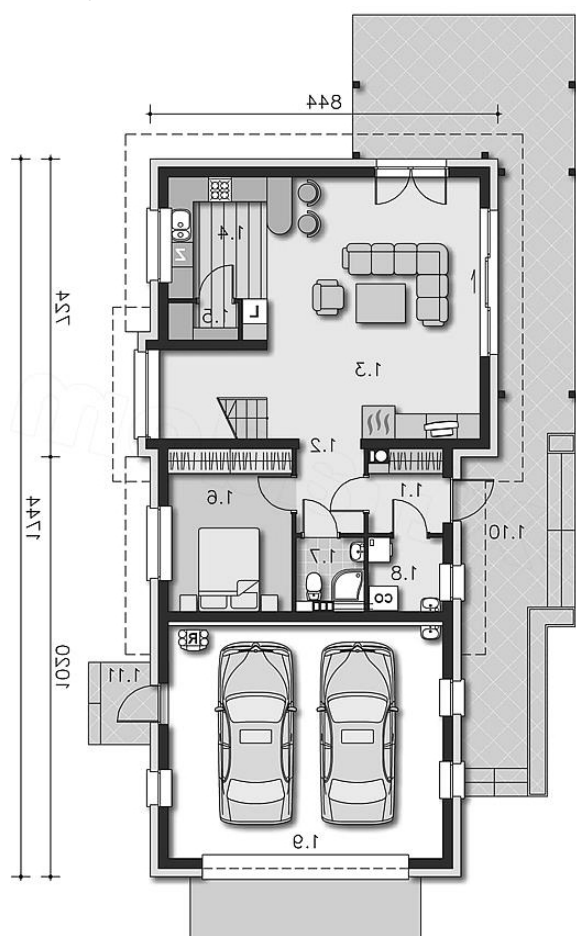
Interesujący dom energooszczędny z bardzo wygodnym układem funkcjonalnym. Nowoczesna bryła i wyszukany detal nadaje mu niebanalnego charakteru. Pokój dzienny, który wraz z kuchnią tworzy jedną przestrzeń, usytuowany jest od frontu, a jego przedłużenie stanowi taras z atrakcyjną pergolą. Wnętrze uzupełnione jest o dodatkowy pokój na parterze, a na poddaszu znajdują się trzy sypialnie, z których dwie mają wyjście na zadaszony taras nad garażem. Dom o nietypowym usytuowaniu z wjazdem od wschodu, dzięki czemu, mimo podwójnego garażu, można go wybudować na stos...

Elewacje

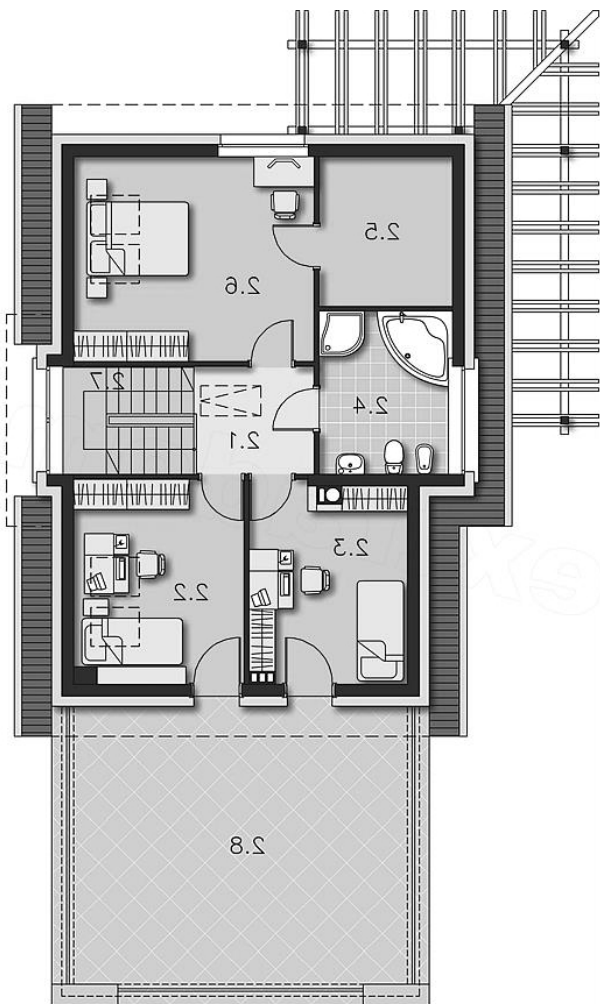


Sytuacje



Rzuty

Parter 69.64 m²

Kuchnia	3.48 m ²
Komunikacja	46.14 m ²
Pokój dzienny	2.40 m ²
Spizarnia	3.37 m ²
Pokój	36.19 m ²
Łazienka	7.62 m ²
C.o.	1.49 m ²
Garaż	11.73 m ²
Taras	2.56 m ²
Podest	3.20 m ²
Wiatrołap	37.33 m ²



Poddasze 116.99 m²

Komunikacja	5.18 m ²
Pokój	9.95 m ²
Pokój	11.33 m ²
Łazienka	6.37 m ²
Garderoba	5.06 m ²
Pokój	15.67 m ²
Schody	5.63 m ²
Taras	44.08 m ²