

Podstawowe informacje



Dane techniczne projektu

Całkowita powierzchnia	169.31 m ²
Powierzchnia użytkowa	128.83 m ²
Powierzchnia zabudowy	121.07 m ²
Kubatura	719 m ³
Wymiary budynku	15.10 x 8.80 m
Kąt nachylenia	45°
Wysokość budynku	8.66 m
Wymiary działki	24.30 x 17.40 m



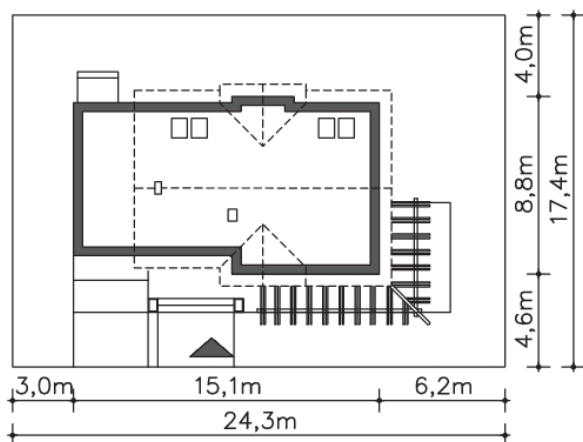
Opis projektu

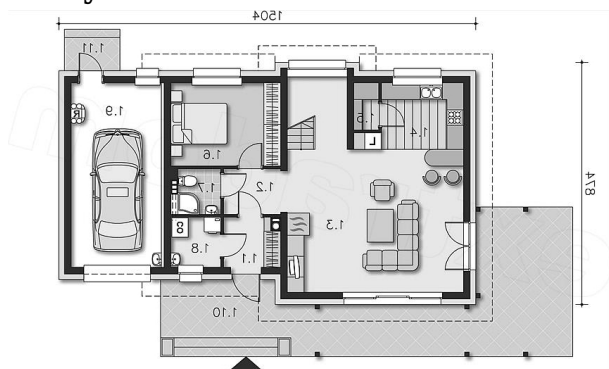
Interesujący dom energooszczędny, który nadaje się na działki z wejściem od południa. Pokój dzienny, który wraz z kuchnią tworzy jedną przestrzeń, usytuowany jest od frontu i uzupełniony tarasem z atrakcyjną pergolą. Nowoczesna bryła i wyszukany detal nadaje domu niebanalnego charakteru. Wnętrze uzupełnione jest o dodatkowy pokój na parterze, a na poddaszu znajdują się trzy sypialnie, z których dwie mają wyjście na zadaszony taras nad garażem.

Elewacje

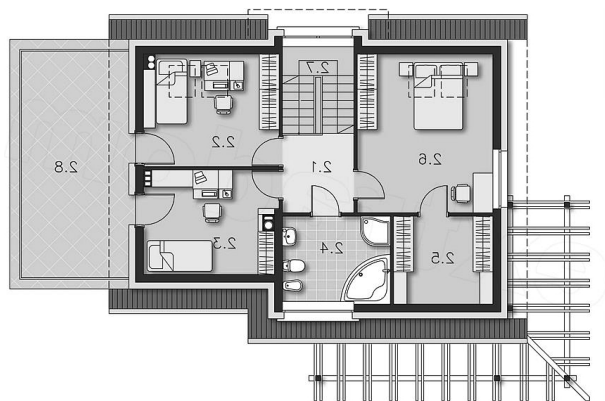


Sytuacje



Rzuty

Parter 69.64 m²

Kuchnia	3.48 m ²
Komunikacja	45.20 m ²
Pokój dzienny	2.40 m ²
Spizarnia	3.37 m ²
Pokój	36.19 m ²
Łazienka	7.62 m ²
C.o.	1.49 m ²
Garaż	11.73 m ²
Taras	2.56 m ²
Podest	3.20 m ²
Wiatrołap	21.41 m ²


Poddasze 99.67 m²

Komunikacja	5.18 m ²
Pokój	9.95 m ²
Pokój	11.33 m ²
Łazienka	6.37 m ²
Garderoba	5.06 m ²
Pokój	15.67 m ²
Schody	5.63 m ²
Balkon	26.76 m ²