

Podstawowe informacje



Dane techniczne projektu

Całkowita powierzchnia	129.25 m²
Powierzchnia użytkowa	129.25 m²
Powierzchnia zabudowy	182.63 m²
Kubatura	818 m³
Wymiary budynku	20.40 x 12.30 m
Kąt nachylenia	30°
Wysokość budynku	6.06 m
Wymiary działki	27.40 x 22 m



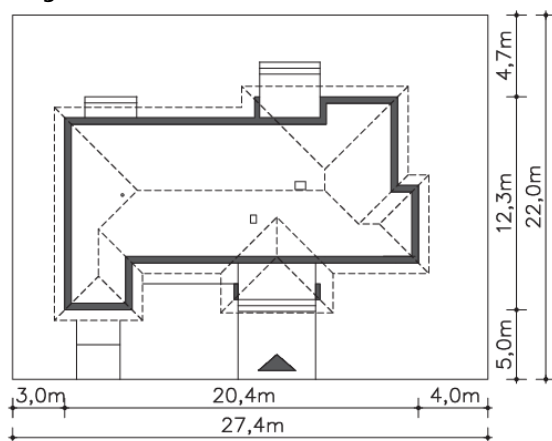
Opis projektu

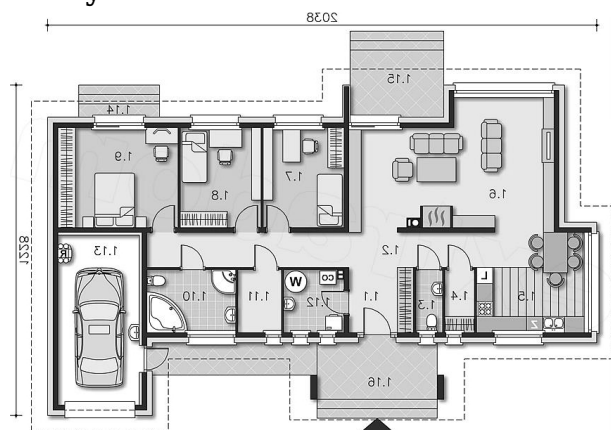
Parterowy, nowoczesny dom energooszczędny, którego wszystkie pomieszczenia zostały dostosowane do kierunków świata. Zatem wszystkie pomieszczenia gospodarcze i łazienki są usytuowane na północ, kuchnia z jadalnią od wschodu, a sypialnie i salon od strony południowej. Garaż chroni natomiast przed zachodnimi wiatrami. Dzięki takiemu usytuowaniu, oraz dużym przeszkleniom, dom może nie tylko pięknie otwierać się na ogród, ale także zyskiwać dużo ciepła słonecznego.

Elewacje



Sytuacje



Rzuty

Parter 129.25 m²

Wiatrołap	5.76 m ²
Łazienka	7.61 m ²
Garderoba	3.71 m ²
C.o.	5.06 m ²
Garaż	18.90 m ²
Podest	1.82 m ²
Taras	8.67 m ²
Podest	16.71 m ²
Komunikacja	15.67 m ²
Wc	2.27 m ²
Spizarnia	2.50 m ²
Kuchnia	15.02 m ²
Pokój dzienny	33.16 m ²
Pokój	11.03 m ²
Pokój	11.03 m ²
Pokój	16.43 m ²