

Podstawowe informacje



Dane techniczne projektu

Całkowita powierzchnia	222.45 m²
Powierzchnia użytkowa	150.65 m²
Powierzchnia zabudowy	110.40 m²
Powierzchnia dachu	186.90 m²
Kubatura	697.50 m³
Wymiary budynku	12.45 x 9 m
Kąt nachylenia	40°
Wysokość budynku	8.17 m
Wymiary działki	20.45 x 21.90 m

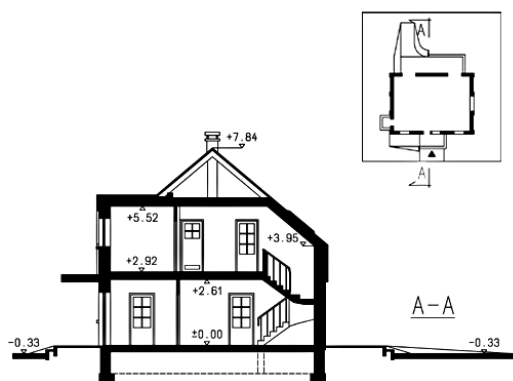
Opis projektu

Dom parterowy z poddaszem użytkowym w nowoczesnej stylistyce, przeszklona lukarna nad wejściem, 4 sypialnie

Elewacje



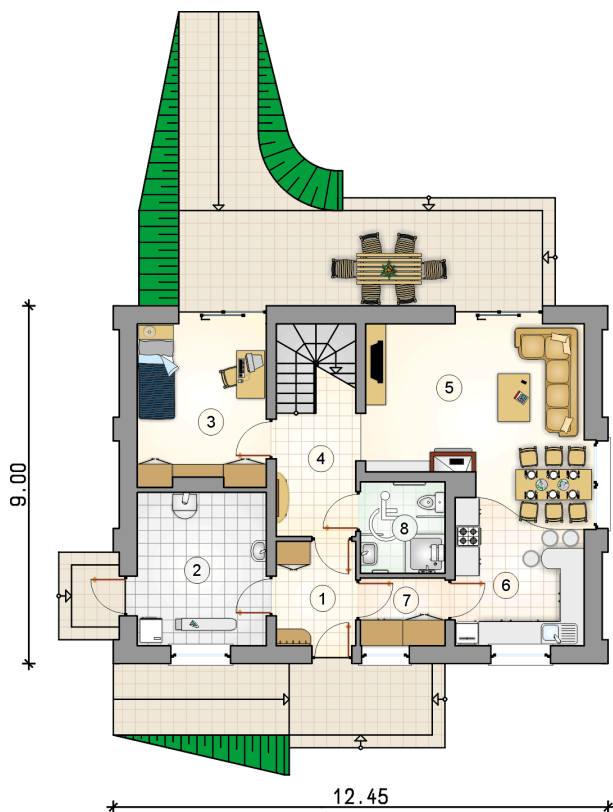
Przekrój

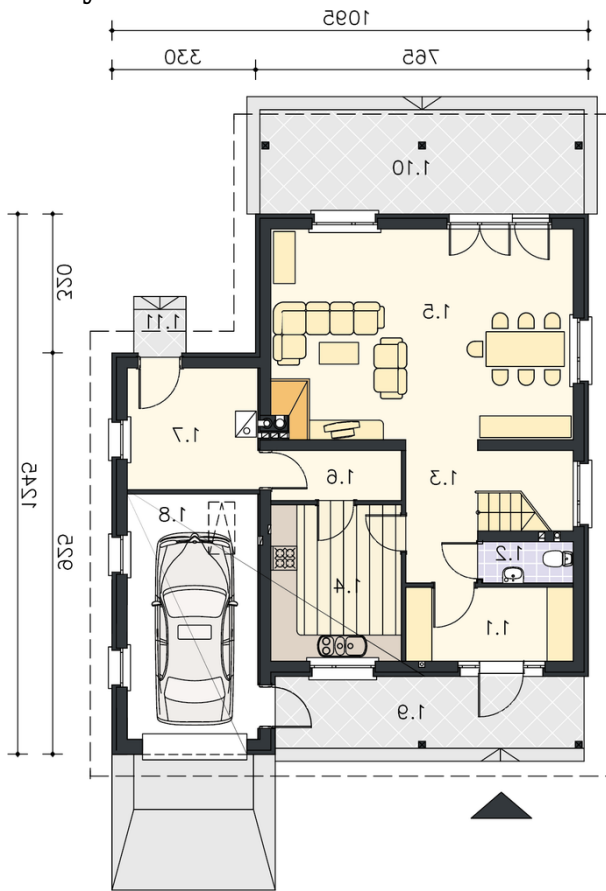


Rzuty

Parter 81.60 m²

przedsionek	5.25 m ²
kotłownia	12.55 m ²
pokój	13.05 m ²
hall z komunikacją	7.75 m ²
pokój dzienny z jadalnią	23.50 m ²
kuchnia	11.00 m ²
spizarka	3.60 m ²
łazienka	4.90 m ²



Rzuty

Poddasze 69.05 m²

hall z komunikacją	10.50 m ²
łazienka	6.20 m ²
łazienka	3.80 m ²
pokój	10.65 m ²
pokój	16.25 m ²
pokój	10.90 m ²
pokój	10.75 m ²

