

## Podstawowe informacje



## Dane techniczne projektu

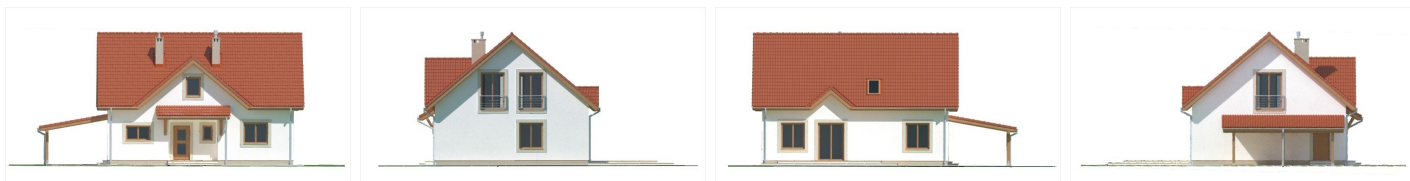
|                       |                       |
|-----------------------|-----------------------|
| Powierzchnia użytkowa | 132.30 m <sup>2</sup> |
| Powierzchnia zabudowy | 131.40 m <sup>2</sup> |
| Powierzchnia dachu    | 208.50 m <sup>2</sup> |
| Kąt nachylenia        | 40°                   |
| Wysokość budynku      | 8.12 m                |
| Wymiary działki       | 22.10 x 0 m           |

## Opis projektu

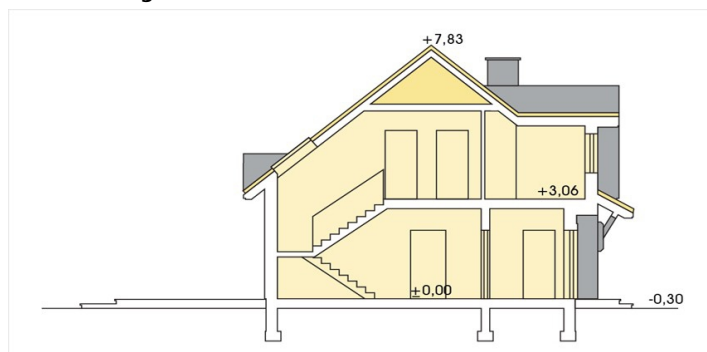
✘ Funkcjonalny i wygodny dom dla 4-5 osobowej rodziny, utrzymany w klasycznej ponadczasowej stylistyce. Dom o praktycznym wnętrzu. Dostępna wersja bez garażu, z garażem i z wiatą garażową. Prosta konstrukcja i tradycyjna forma zapewniają niskie koszty realizacji.

[Google](#)

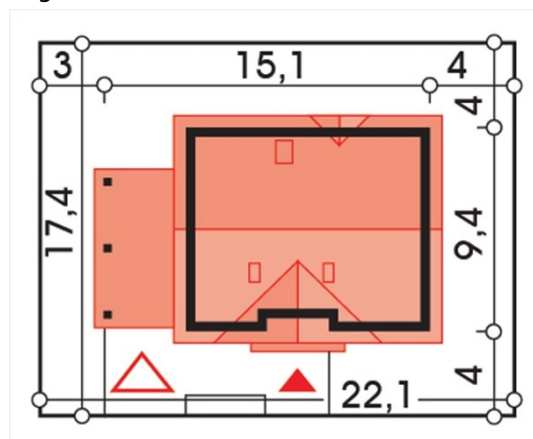
## Elewacje



## Przekrój



## Sytuacje



**Rzuty**
