

## Podstawowe informacje



## Dane techniczne projektu

<b>Całkowita powierzchnia</b>	<b>188.02 m<sup>2</sup></b>
<b>Powierzchnia użytkowa</b>	<b>126.59 m<sup>2</sup></b>
<b>Powierzchnia zabudowy</b>	<b>105.88 m<sup>2</sup></b>
<b>Kubatura</b>	<b>665 m<sup>3</sup></b>
<b>Wymiary budynku</b>	<b>11.20 x 10.10 m</b>
<b>Kąt nachylenia</b>	<b>20°</b>
<b>Wysokość budynku</b>	<b>8.33 m</b>
<b>Wymiary działki</b>	<b>14.20 x 19.40 m</b>



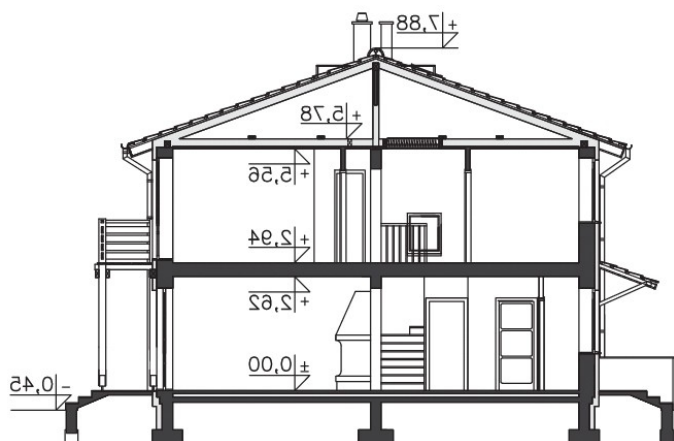
## Opis projektu

Udany domek dla czteroosobowej rodziny. Dzięki dużym przeszkleniom z salonu jest wspaniały widok na ogród. Na parterze znajduje się również przestronna kuchnia ze spiżarnią, toaleta i dwa pomieszczenia gospodarcze - schowki. Dodatkowym plusem jest bezpośrednie przejście z garażu do domu. Na piętrze wydzieliliśmy trzy sypialnie, jasną i wygodną łazienkę oraz pomieszczenie gospodarcze z c.o.. Bryła budynku założona jest na planie prostokąta. Elementem, który wyróżnia elewacje domu są bogate przeszklenia ściany, które łączą wnętrza niektórych pok...

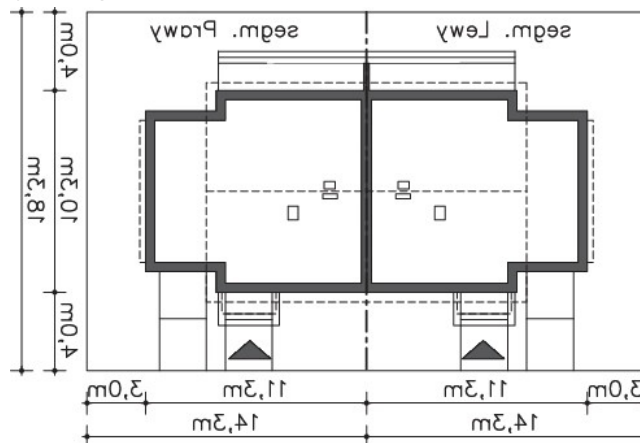
## Elewacje



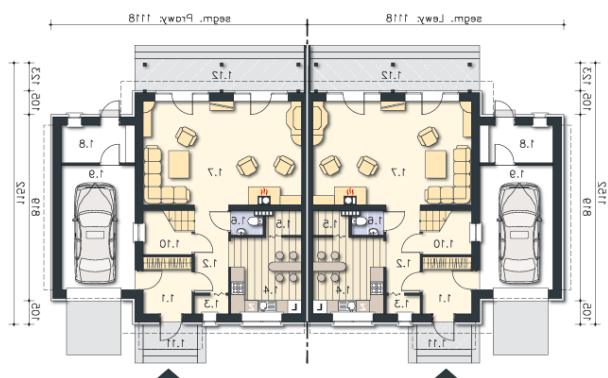
## Przekrój



## Sytuacja

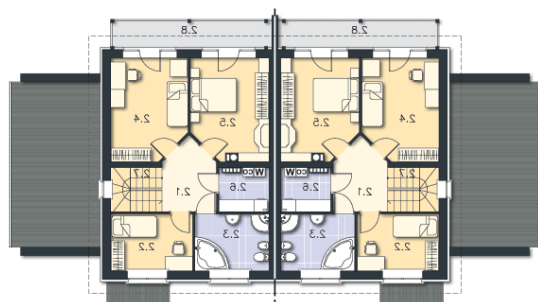


## Rzuty



### Parter 65.16 m<sup>2</sup>

<b>Kuchnia</b>	5.35 m <sup>2</sup>
<b>Wiatrołap</b>	2.99 m <sup>2</sup>
<b>Hall</b>	2.88 m <sup>2</sup>
<b>Pom.gosp.</b>	11.17 m <sup>2</sup>
<b>Spizarnia</b>	5.71 m <sup>2</sup>
<b>Wc</b>	1.21 m <sup>2</sup>
<b>Pokój dzienny</b>	10.39 m <sup>2</sup>
<b>Pom.gosp.</b>	1.46 m <sup>2</sup>
<b>Garaż</b>	1.47 m <sup>2</sup>
<b>Schówek</b>	31.28 m <sup>2</sup>
<b>Podest</b>	5.30 m <sup>2</sup>
<b>Taras</b>	17.65 m <sup>2</sup>



### Piętro 122.86 m<sup>2</sup>

<b>Komunikacja</b>	6.70 m <sup>2</sup>
<b>Pokój</b>	8.98 m <sup>2</sup>
<b>Łazienka</b>	8.12 m <sup>2</sup>
<b>Pokój</b>	14.59 m <sup>2</sup>
<b>Pokój</b>	14.62 m <sup>2</sup>
<b>Pom.gosp., c.o.</b>	4.05 m <sup>2</sup>
<b>Schody</b>	4.37 m <sup>2</sup>