

## Podstawowe informacje



## Dane techniczne projektu

<b>Całkowita powierzchnia</b>	<b>151.87 m<sup>2</sup></b>
<b>Powierzchnia użytkowa</b>	<b>128.59 m<sup>2</sup></b>
<b>Powierzchnia zabudowy</b>	<b>144.05 m<sup>2</sup></b>
<b>Kubatura</b>	<b>740 m<sup>3</sup></b>
<b>Wymiary budynku</b>	<b>14.80 x 11.50 m</b>
<b>Kąt nachylenia</b>	<b>35°</b>
<b>Wysokość budynku</b>	<b>7.31 m</b>
<b>Wymiary działki</b>	<b>21.80 x 21.10 m</b>



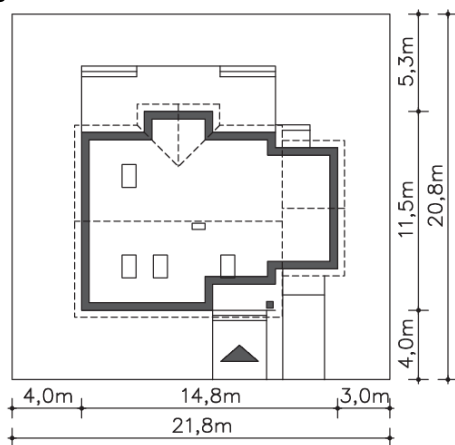
## Opis projektu

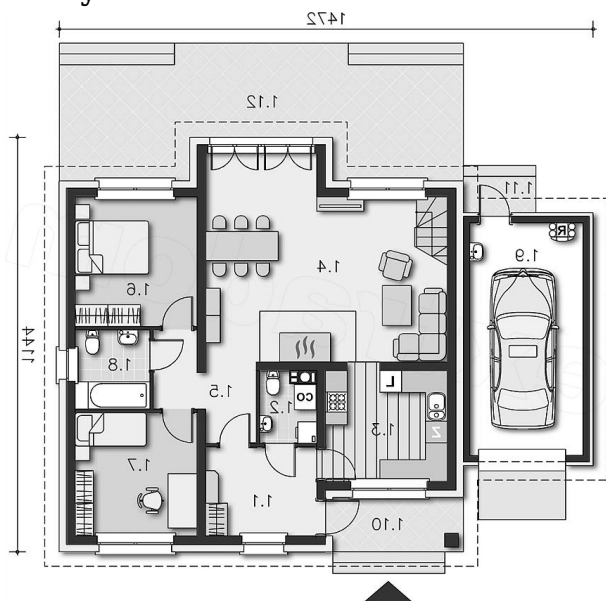
Projekt domu energooszczędny, którego cechą charakterystyczną są dwie sypialnie na parterze. Dzięki temu dom można wykańczać etapowo, początkowo wykorzystując na cele mieszkalne tylko parter. Dwie sypialnie i łazienka są dostępne z osobnego korytarzyka, co zapewnia intymność. Pozostałą część parteru stanowi piękny, duży salon z kominkiem i wykuszem prowadzącym na taras ogrodowy, duża kuchnia oraz druga łazienka. Dostępna jest wersja standardowa Dortmund (LMP126).

## Elewacje

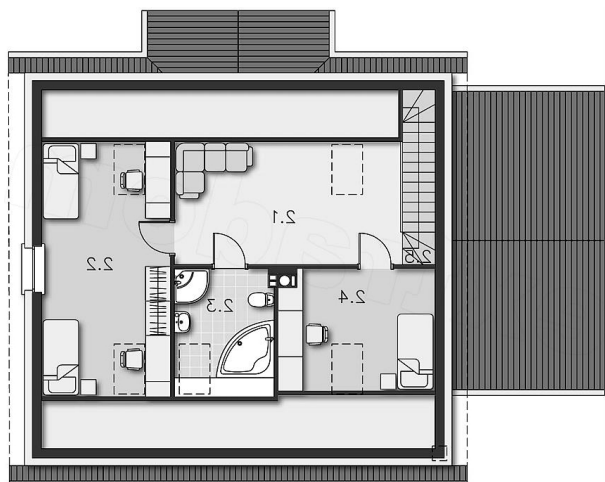


## Sytuacje



**Rzuty**

**Parter 85.41 m<sup>2</sup>**

Wc, c.o.	7.38 m <sup>2</sup>
Podest	5.37 m <sup>2</sup>
Taras	1.99 m <sup>2</sup>
Wiatrołap	33.73 m <sup>2</sup>
Kuchnia	2.83 m <sup>2</sup>
Pokój dzienny	10.10 m <sup>2</sup>
Komunikacja	31.56 m <sup>2</sup>
Pokój	5.94 m <sup>2</sup>
Pokój	11.87 m <sup>2</sup>
Łazienka	11.27 m <sup>2</sup>
Garaż	4.46 m <sup>2</sup>
Podest	19.75 m <sup>2</sup>


**Poddasze 66.46 m<sup>2</sup>**

Hall	11.63 m <sup>2</sup>
Pokój	13.99 m <sup>2</sup>
Łazienka	5.40 m <sup>2</sup>
Pokój	8.36 m <sup>2</sup>
Schody	3.80 m <sup>2</sup>