

## Podstawowe informacje



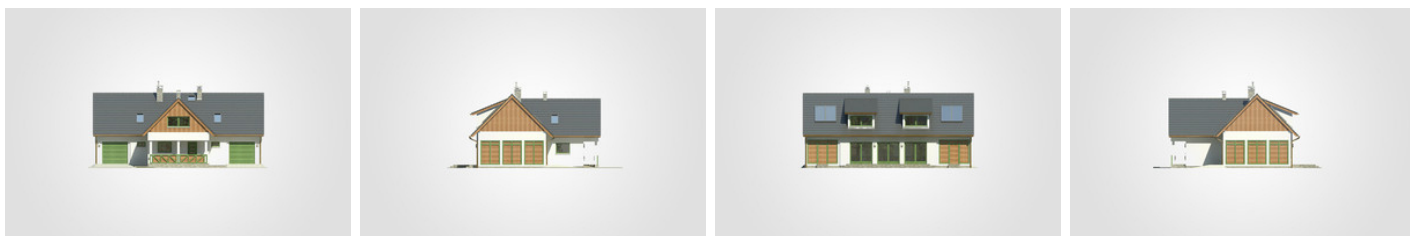
## Dane techniczne projektu

<b>Całkowita powierzchnia</b>	<b>282.75 m<sup>2</sup></b>
<b>Powierzchnia użytkowa</b>	<b>141.10 m<sup>2</sup></b>
<b>Powierzchnia zabudowy</b>	<b>169.30 m<sup>2</sup></b>
<b>Kubatura</b>	<b>1 038.25 m<sup>3</sup></b>
<b>Wymiary budynku</b>	<b>18 x 13 m</b>
<b>Kąt nachylenia</b>	<b>45°</b>
<b>Wysokość budynku</b>	<b>8.15 m</b>
<b>Wymiary działki</b>	<b>24 x 26 m</b>

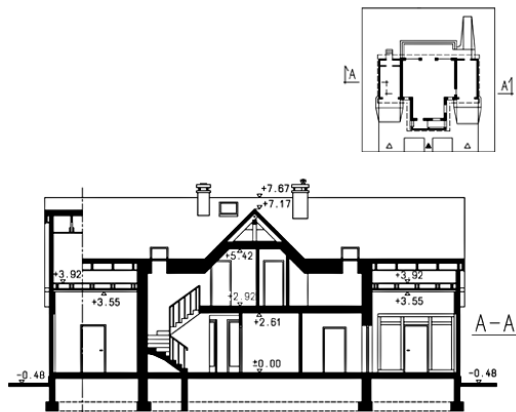
## Opis projektu

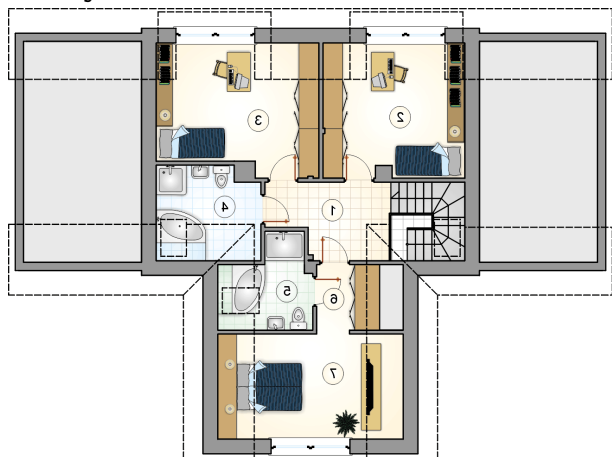
Dom parterowy z poddaszem użytkowym, z lukarnami w części ogrodowej, 4 sypialniami i dwoma garażami

## Elewacje

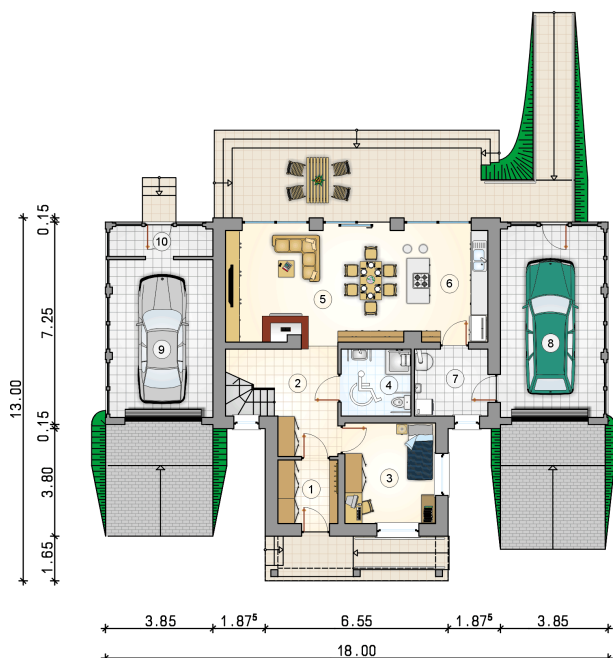


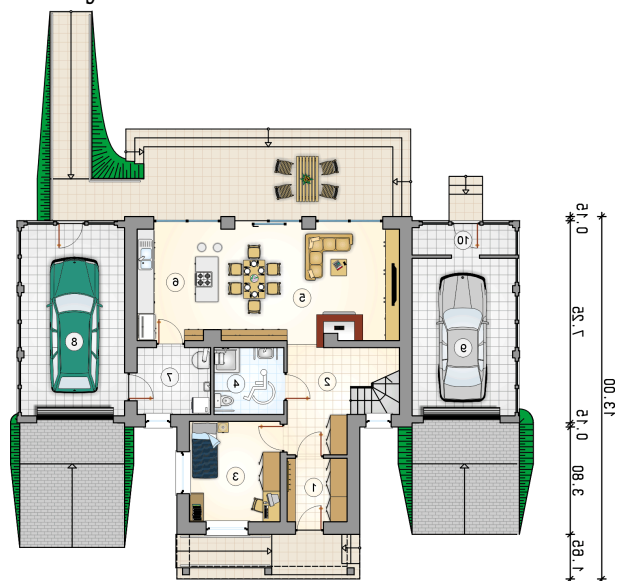
## Przekrój



**Rzuty**

**Parter 79.70 m<sup>2</sup>**

przedsionek	4.80 m <sup>2</sup>
pom. gospodarcze	3.55 m <sup>2</sup>
hall z komunikacją	10.15 m <sup>2</sup>
pokój	11.55 m <sup>2</sup>
łazienka	6.00 m <sup>2</sup>
pokój dzienny z jadalnią	25.55 m <sup>2</sup>
kuchnia	11.80 m <sup>2</sup>
kotłownia	6.30 m <sup>2</sup>
garaż	24.30 m <sup>2</sup>
garaż	20.35 m <sup>2</sup>



**Rzuty**

**Poddasze 64.95 m<sup>2</sup>**

hall z komunikacją	7.05 m <sup>2</sup>
pokój	15.70 m <sup>2</sup>
pokój	16.35 m <sup>2</sup>
łazienka	5.90 m <sup>2</sup>
łazienka	4.95 m <sup>2</sup>
garderoba	3.30 m <sup>2</sup>
pokój	11.70 m <sup>2</sup>

