

Podstawowe informacje



Dane techniczne projektu

Całkowita powierzchnia	146.42 m²
Powierzchnia użytkowa	119.23 m²
Powierzchnia zabudowy	130.33 m²
Kubatura	679 m³
Wymiary budynku	15.40 x 10.50 m
Kąt nachylenia	35°
Wysokość budynku	7.15 m
Wymiary działki	22.40 x 19.30 m



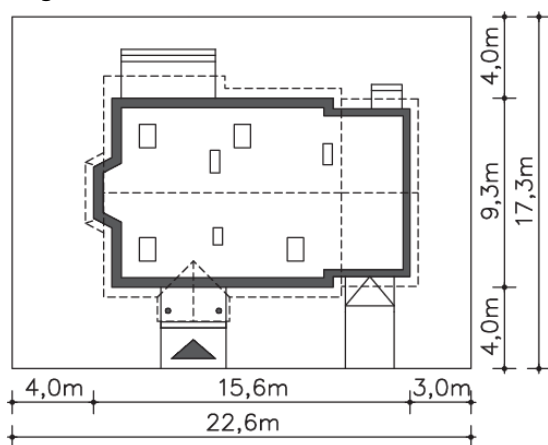
Opis projektu

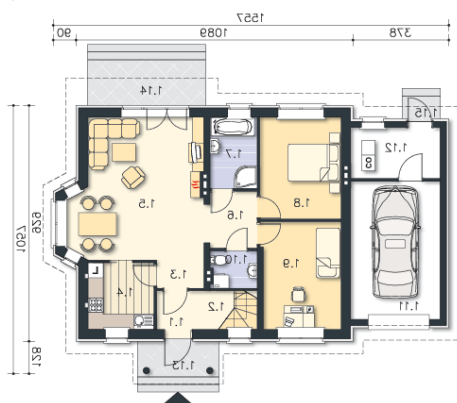
Dom Drezno idealnie nadaje się do budowy dwuetapowej. Na początek można zrealizować parter, gdzie znajdują się dwie sypialnie idealne na start. Poddasze może być wykończony później i dostępny przez schody umieszczone przy wiatrolapie. Na poddaszu znajdują się także dwie sypialnie i łazienka. Tak usytuowane poddasze może także nadawać się na wynajem, lub jako osobne mieszkanie dla dorastających dzieci. Kotłownia została umieszczona za garażem, co pozwala na uwolnienie części mieszkalnej z mniej estetycznego pomieszczenia. Nad garażem jest także dostępny stryżek na rzeczy rzadziej uży...

Elewacje

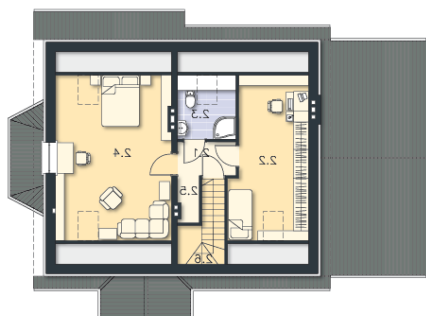


Sytuacje



Rzuty

Parter 84.75 m²

Komunikacja	2.77 m ²
Podest	2.15 m ²
Wiatrołap	19.05 m ²
Komunikacja	6.98 m ²
Komunikacja	3.79 m ²
Kuchnia	8.83 m ²
Pokój dzienny	1.50 m ²
Łazienka	1.18 m ²
Pokój	3.30 m ²
Pokój	6.76 m ²
Wc	26.60 m ²
Garaż	4.15 m ²
Kotłownia	5.16 m ²
Podest	12.72 m ²
Taras	12.98 m ²


Poddasze 61.67 m²

Komunikacja	3.05 m ²
Pokój	12.15 m ²
Łazienka	3.17 m ²
Pokój	19.00 m ²
Schówek	1.07 m ²
Schody	3.02 m ²