

Podstawowe informacje



Dane techniczne projektu

Całkowita powierzchnia	152.88 m²
Powierzchnia użytkowa	124.20 m²
Powierzchnia zabudowy	137.38 m²
Kubatura	696 m³
Wymiary budynku	15.80 x 11 m
Kąt nachylenia	40°
Wysokość budynku	7.51 m
Wymiary działki	22.90 x 21.80 m



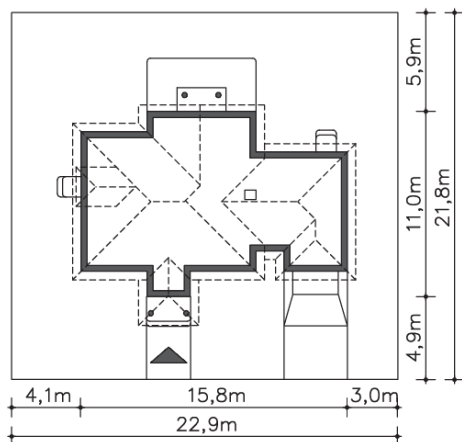
Opis projektu

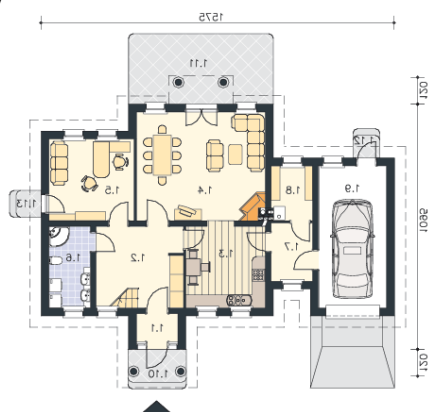
Mały dworek idealny dla 3-5 osobowej rodziny. Na parterze znajduje się przeszklony wiatrołap, reprezentacyjny hall, z którego jest przejście do pokoju dziennego, sporej kuchni, łazienki i dodatkowego pokoju mogącego pełnić rolę pokoju gościnnego, gabinetu lub sypialni. Ustawny pokój dzienny wyposażony jest w narożnikowy kominek i wyjście na zadaszony balkonem taras ogrodowy. Funkcjonalna kuchnia połączona jest, poprzez pomieszczenie gospodarcze, z garażem, co ułatwia przenoszenie zakupów z samochodu. Na poddaszu znajduje się duża sypialnia z balkonem od strony ogrodowej...

Elewacje

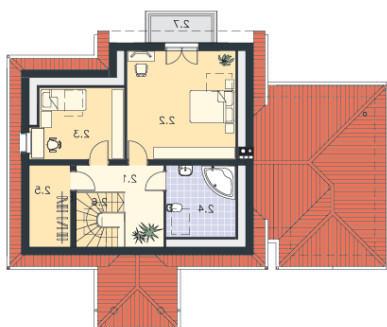


Sytuacje



Rzuty

Parter 83.73 m²

Pokój	2.22 m ²
Wiatrołap	3.78 m ²
Hall	20.27 m ²
Kuchnia	1.30 m ²
Pokój dzienny	1.30 m ²
Łazienka	11.90 m ²
Pom.gosp.	12.80 m ²
Pom.gosp., c.o.	27.45 m ²
Garaż	13.70 m ²
Podest	6.59 m ²
Taras	4.70 m ²
Podest	4.37 m ²
Podest	18.77 m ²


Poddasze 69.15 m²

Komunikacja	6.39 m ²
Pokój	15.97 m ²
Pokój	7.88 m ²
Łazienka	1.28 m ²
Garderoba	4.96 m ²
Schody	3.99 m ²
Balkon	3.62 m ²