

Podstawowe informacje



Dane techniczne projektu

Całkowita powierzchnia	161.94 m²
Powierzchnia użytkowa	118.97 m²
Powierzchnia zabudowy	110.31 m²
Kubatura	656 m³
Wymiary budynku	10.90 x 10.70 m
Kąt nachylenia	40°
Wysokość budynku	9.13 m
Wymiary działki	14.90 x 21.70 m



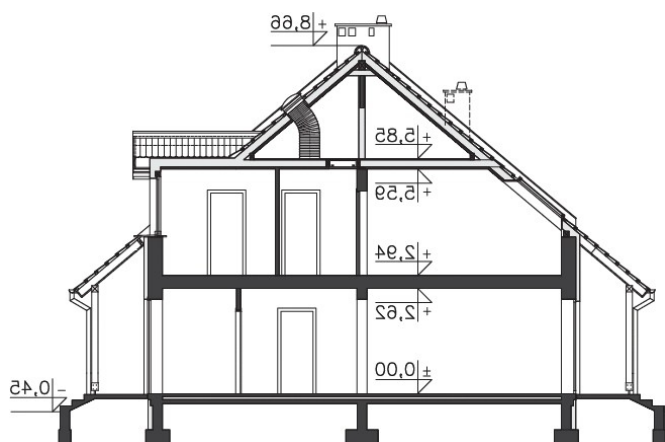
Opis projektu

Typowy dom bliźniaczy funkcjonalnie zaplanowany dla czteroosobowej rodziny. Dom ten charakteryzuje się prostą architekturą i nieskomplikowanymi rozwiązaniami konstrukcyjnymi, co znacznie obniża koszty realizacji. Na parterze znajduje się duży salon, kuchnia z kątem do jedzenia i praktyczną spiżarką, pomieszczenie gospodarcze, w którym został umieszczony dwufunkcyjny kocioł gazowy oraz toaleta dostępna z wiatrołapu. Na poddaszu są trzy pokoje w tym jeden z garderobą, oraz łazienka. Dodatkowo nad garażem znajduje się taras dostępny z poddasza. Istnieją wersje projektu bez garażu i w za...

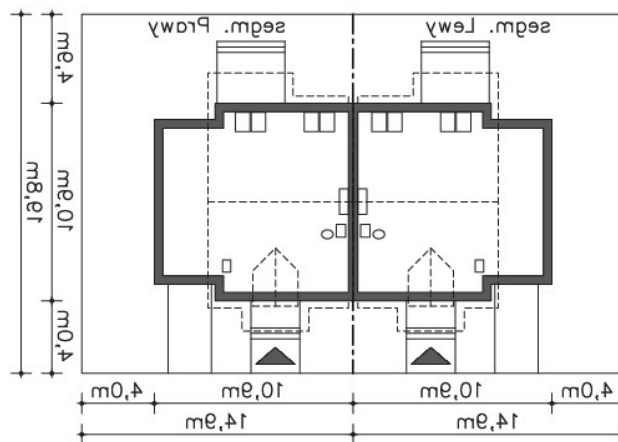
Elewacje



Przekrój



Sytuacje



Rzuty**Parter 71.64 m²**

Pokój dzienny	3.21 m ²
Wc	4.31 m ²
Pom.gosp.	5.98 m ²
Komunikacja	1.80 m ²
Spizarnia	2.29 m ²
Kuchnia	4.42 m ²
Garaz	8.00 m ²
Kotłownia	32.91 m ²
Podest	2.47 m ²
Taras	11.19 m ²
Podest	16.47 m ²
Wiatrołap	7.15 m ²

Poddasze 90.30 m²

Komunikacja	5.03 m ²
Pokój	13.49 m ²
Pokój	13.49 m ²
Łazienka	5.20 m ²
Pokój	10.64 m ²
Garderoba	2.62 m ²
Schody	4.01 m ²
Taras	26.15 m ²