

Podstawowe informacje



Dane techniczne projektu

Całkowita powierzchnia	122.31 m²
Powierzchnia użytkowa	122.51 m²
Powierzchnia zabudowy	169.55 m²
Kubatura	809 m³
Wymiary budynku	17.60 x 11.30 m
Kąt nachylenia	35°
Wysokość budynku	6.85 m
Wymiary działki	24.60 x 20.20 m



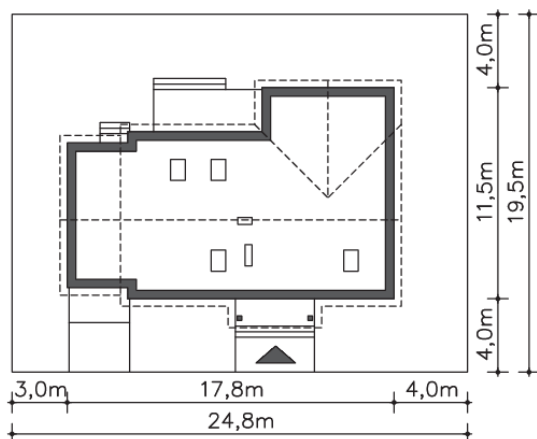
Opis projektu

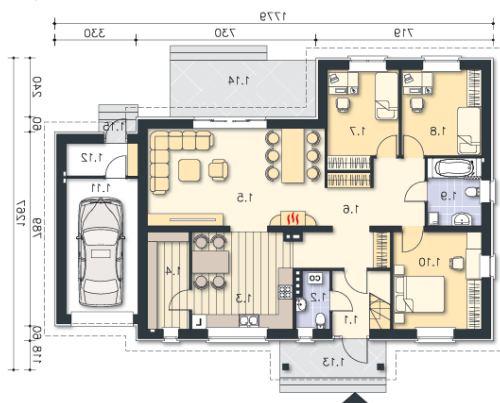
Jest to parterowy dom z możliwością wykorzystania ok. 40m² powierzchni strychowej. Na parterze wyraźnie wyodrębniono strefy dzienną i nocną. Strefa dzienna to salon z kominkiem oraz kuchnia z aneksem jadalnym. W bezpośrednim sąsiedztwie kuchni zlokalizowano pomieszczenie gospodarcze mogące pełnić rolę np. spiżarni. Część nocna domu to trzy sypialnie i łazienka. Parter zamieszkiwać może wygodnie czteroosobowa rodzina. Poddasze dostępne jest poprzez schody przy wejściu. Umożliwia to rozszerzenie programu funkcjonalnego domu o np. jednoprzestrzenną pracownię. Dostępna jest wersja projektu...

Elewacje



Sytuacje



Rzuty

Parter 122.31 m²

Wiatrołap	5.59 m ²
Pokój	14.14 m ²
Garaż	16.09 m ²
Pom.pomocnicze	3.85 m ²
Podest	6.84 m ²
Taras	14.32 m ²
Podest	1.43 m ²
Wc, c.o.	2.97 m ²
Kuchnia	16.11 m ²
Pom.gosp.	6.65 m ²
Pokój dzienny	28.72 m ²
Komunikacja	15.76 m ²
Pokój	11.16 m ²
Pokój	11.34 m ²
Łazienka	6.02 m ²