

## Podstawowe informacje



## Dane techniczne projektu

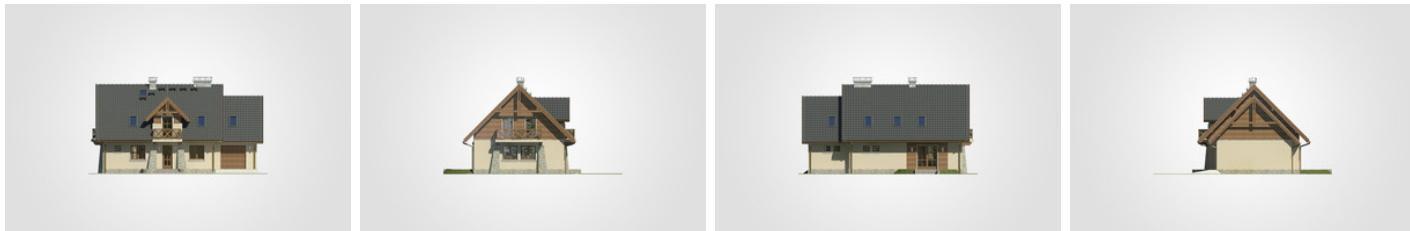
|                               |                             |
|-------------------------------|-----------------------------|
| <b>Całkowita powierzchnia</b> | <b>252 m<sup>2</sup></b>    |
| <b>Powierzchnia użytkowa</b>  | <b>140.65 m<sup>2</sup></b> |
| <b>Powierzchnia zabudowy</b>  | <b>127.80 m<sup>2</sup></b> |
| <b>Powierzchnia dachu</b>     | <b>237 m<sup>2</sup></b>    |
| <b>Kubatura</b>               | <b>778.30 m<sup>3</sup></b> |
| <b>Wymiary budynku</b>        | <b>15 x 8.80 m</b>          |
| <b>Kąt nachylenia</b>         | <b>45°</b>                  |
| <b>Wysokość budynku</b>       | <b>8.78 m</b>               |
| <b>Wymiary działki</b>        | <b>22 x 16.80 m</b>         |



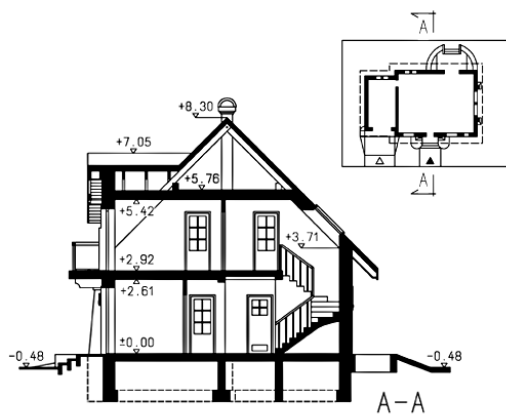
## Opis projektu

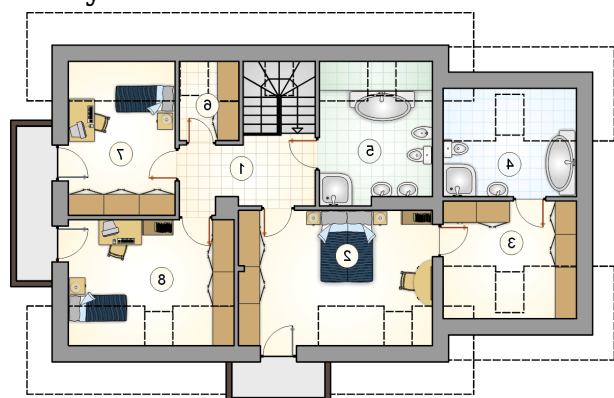
Elegancki dom parterowy z poddaszem użytkowym, z lukarną i balkonem nad wejściem, z garażem

## Elewacje

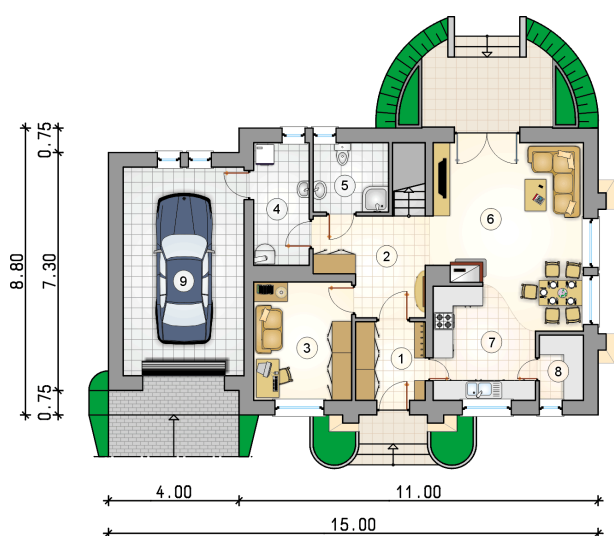


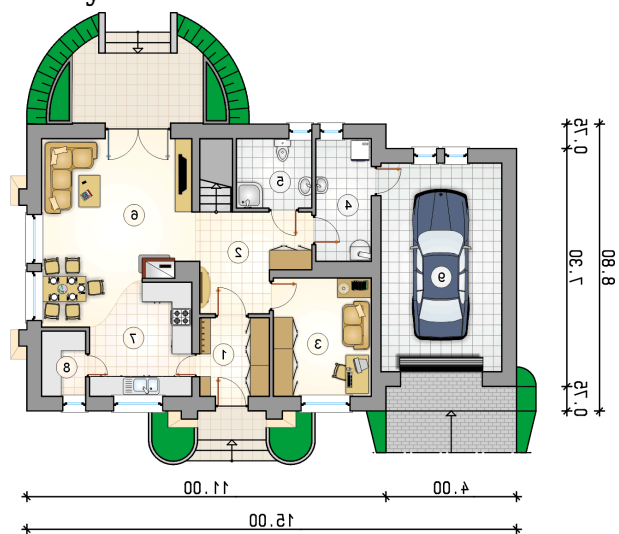
## Przekrój



**Rzuty**

**Parter 71.15 m<sup>2</sup>**

|                          |                      |
|--------------------------|----------------------|
| przedsiónek              | 5.15 m <sup>2</sup>  |
| hall z komunikacją       | 9.15 m <sup>2</sup>  |
| pokój                    | 10.90 m <sup>2</sup> |
| kotłownia                | 6.40 m <sup>2</sup>  |
| łazienka                 | 3.90 m <sup>2</sup>  |
| pokój dzienny z jadalnią | 23.10 m <sup>2</sup> |
| kuchnia                  | 9.85 m <sup>2</sup>  |
| spizarka                 | 2.70 m <sup>2</sup>  |
| garaż                    | 23.70 m <sup>2</sup> |



**Rzuty**

**Poddasze 69.50 m<sup>2</sup>**

|                    |                      |
|--------------------|----------------------|
| hall z komunikacją | 7.15 m <sup>2</sup>  |
| pokój              | 17.05 m <sup>2</sup> |
| garderoba          | 7.05 m <sup>2</sup>  |
| łazienka           | 6.10 m <sup>2</sup>  |
| łazienka           | 9.00 m <sup>2</sup>  |
| garderoba          | 2.00 m <sup>2</sup>  |
| pokój              | 9.70 m <sup>2</sup>  |
| pokój              | 11.45 m <sup>2</sup> |

