

Podstawowe informacje



Dane techniczne projektu

Całkowita powierzchnia	161.34 m²
Powierzchnia użytkowa	114.02 m²
Powierzchnia zabudowy	113.04 m²
Kubatura	583 m³
Wymiary budynku	11 x 12.50 m
Kąt nachylenia	35°
Wysokość budynku	8.30 m
Wymiary działki	19 x 23 m



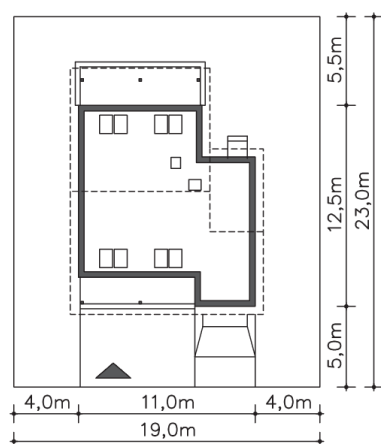
Opis projektu

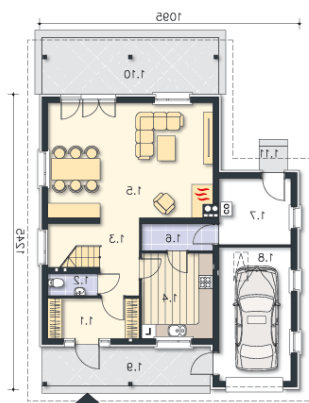
Prosty dom z gankiem i zadaszonym tarasem ogrodowym idealny dla czteroosobowej rodziny. Wiatrołap wyposażony jest w duże szafy. W salonie, z którego jest wyjście na taras ogrodowy, umieszczony jest narożnikowy kominek. Zadaszenie tarasu umożliwia korzystanie z uroków ogrodu również przy mniej sprzyjających warunkach pogodowych. Kuchnia, połączona jest ze spiżarnią a poprzez kotłownię zaprojektowane jest gospodarcze wyjście na ogród. Oświetlone schody prowadzą na poddasze, gdzie znajdują się trzy spore sypialnie i łazienka. Pomieszczenia na poddaszu doświetlane są...

Elewacje



Sytuacje



Rzuty

Parter 70.77 m²

Komunikacja	6.46 m ²
Wiatrołap	17.88 m ²
Wc	1.20 m ²
Kuchnia	1.95 m ²
Pokój dzienny	6.88 m ²
Spizarnia	10.70 m ²
Kotłownia	33.12 m ²
Garaż	3.39 m ²
Podest	8.27 m ²
Taras	16.74 m ²
Podest	11.75 m ²


Poddasze 90.57 m²

Komunikacja	3.73 m ²
Pokój	11.60 m ²
Pokój	12.96 m ²
Pokój	13.20 m ²
Łazienka	6.07 m ²
Strych	8.95 m ²
Schody	3.96 m ²