

## Podstawowe informacje



## Dane techniczne projektu

<b>Całkowita powierzchnia</b>	<b>131.53 m<sup>2</sup></b>
<b>Powierzchnia użytkowa</b>	<b>121.66 m<sup>2</sup></b>
<b>Powierzchnia zabudowy</b>	<b>118.41 m<sup>2</sup></b>
<b>Kubatura</b>	<b>686 m<sup>3</sup></b>
<b>Wymiary budynku</b>	<b>13.30 x 11.40 m</b>
<b>Kąt nachylenia</b>	<b>40°</b>
<b>Wysokość budynku</b>	<b>8.49 m</b>
<b>Wymiary działki</b>	<b>20.30 x 21.10 m</b>



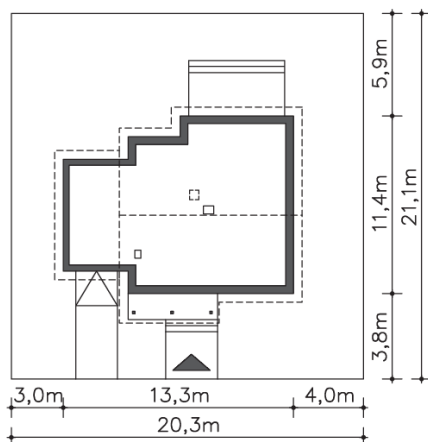
## Opis projektu

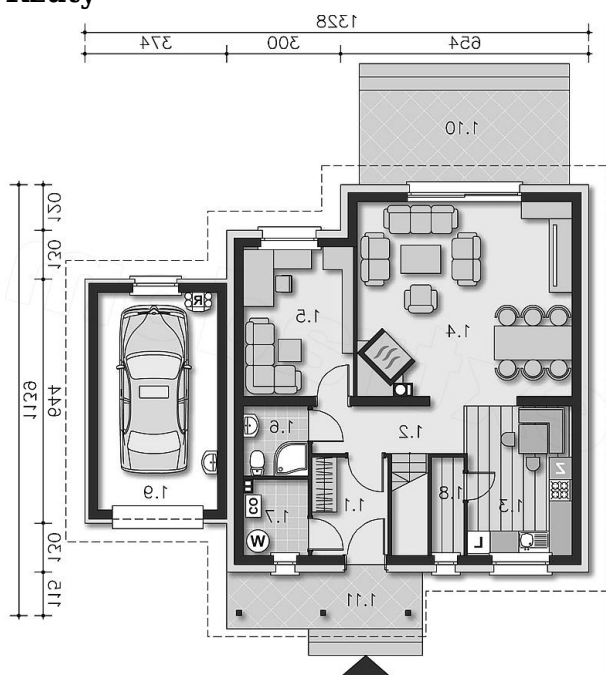
Prosty w formie dom energooszczędny, którego nieskomplikowana bryła wpływa korzystnie na ograniczanie strat ciepła poprzez przegrody zewnętrzne. Ma ona znaczenie także przy kosztach realizacji, które dzięki temu mogą być obniżone. Układ pomieszczeń we wnętrzu wyraźnie dzieli dom na strefę nocną i dzienną. Na parterze na uwagę zasługuje duży pokój dzienny z kominkiem i dodatkowy gabinet, mogący pełnić rolę sypialni dla gości. Dostępna jest także wersja standardowa Brema (LMP132).

## Elewacje

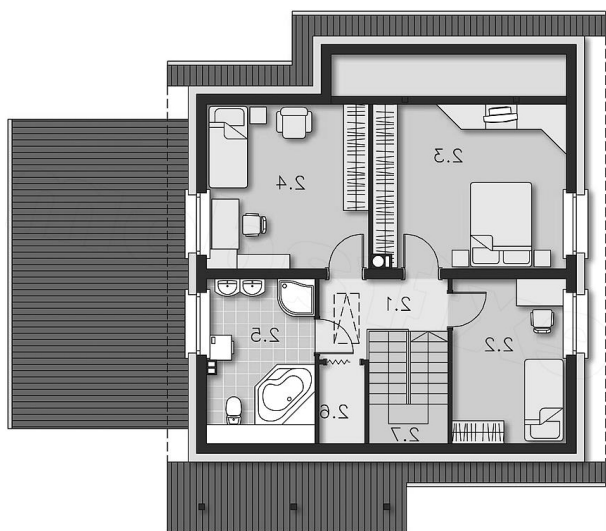


## Sytuacje



**Rzuty**

**Parter 69.27 m<sup>2</sup>**

<b>Kuchnia</b>	5.17 m <sup>2</sup>
<b>Wiatrołap</b>	13.85 m <sup>2</sup>
<b>Komunikacja</b>	7.74 m <sup>2</sup>
<b>Pokój dzienny</b>	5.10 m <sup>2</sup>
<b>Pokój</b>	10.75 m <sup>2</sup>
<b>Łazienka</b>	29.36 m <sup>2</sup>
<b>C.o.</b>	11.34 m <sup>2</sup>
<b>Spizarnia</b>	3.11 m <sup>2</sup>
<b>Garaż</b>	3.29 m <sup>2</sup>
<b>Taras</b>	1.15 m <sup>2</sup>
<b>Podest</b>	17.93 m <sup>2</sup>


**Poddasze 62.26 m<sup>2</sup>**

<b>Komunikacja</b>	4.69 m <sup>2</sup>
<b>Pokój</b>	8.25 m <sup>2</sup>
<b>Pokój</b>	13.87 m <sup>2</sup>
<b>Pokój</b>	11.64 m <sup>2</sup>
<b>Łazienka</b>	7.73 m <sup>2</sup>
<b>Schowek</b>	1.08 m <sup>2</sup>
<b>Schody</b>	5.13 m <sup>2</sup>