

Podstawowe informacje



Dane techniczne projektu

Całkowita powierzchnia	116.56 m²
Powierzchnia użytkowa	118.66 m²
Powierzchnia zabudowy	144.07 m²
Kubatura	715 m³
Wymiary budynku	14.30 x 11.30 m
Kąt nachylenia	35°
Wysokość budynku	6.85 m
Wymiary działki	22.30 x 20.20 m



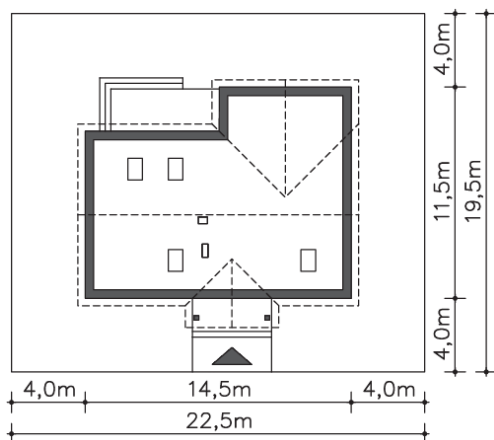
Opis projektu

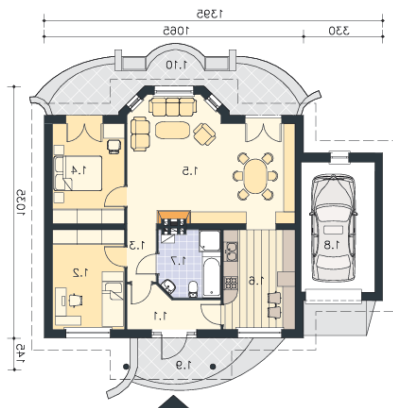
Jest to parterowy dom z możliwością wykorzystania ok. 40m² powierzchni strychowej. Na parterze wyraźnie wyodrębniono strefy dzienną i nocną. Strefa dzienna to salon z kominkiem oraz kuchnia z aneksem jadalnym. W bezpośrednim sąsiedztwie kuchni zlokalizowano pomieszczenie gospodarcze mogące pełnić rolę np. spiżarni. Część nocna domu to trzy sypialnie i łazienka. Parter zamieszkiwać może wygodnie czteroosobowa rodzina. Poddasze dostępne jest poprzez schody przy wejściu. Umożliwia to rozszerzenie programu funkcjonalnego domu o np. jednoprzestrzenną pracownię. Dostępna jest wersja projektu...

Elewacje



Sytuacje



Rzuty

Parter 116.56 m²

Wiatrołap	3.49 m ²
Pokój	14.14 m ²
Podest	6.84 m ²
Taras	14.32 m ²
Wc, c.o.	2.97 m ²
Kuchnia	16.11 m ²
Spizarnia	6.65 m ²
Pokój dzienny	28.72 m ²
Komunikacja	15.96 m ²
Pokój	11.16 m ²
Pokój	11.34 m ²
Łazienka	6.02 m ²