

Podstawowe informacje



Dane techniczne projektu

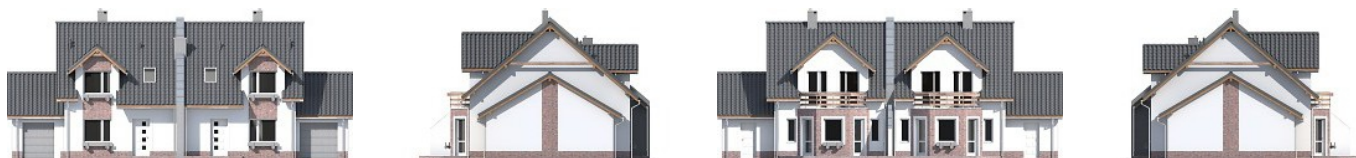
Całkowita powierzchnia	126.24 m²
Powierzchnia użytkowa	116.97 m²
Powierzchnia zabudowy	105.11 m²
Kubatura	644 m³
Wymiary budynku	10.60 x 10.10 m
Kąt nachylenia	40°
Wysokość budynku	8.76 m
Wymiary działki	13.60 x 21.20 m



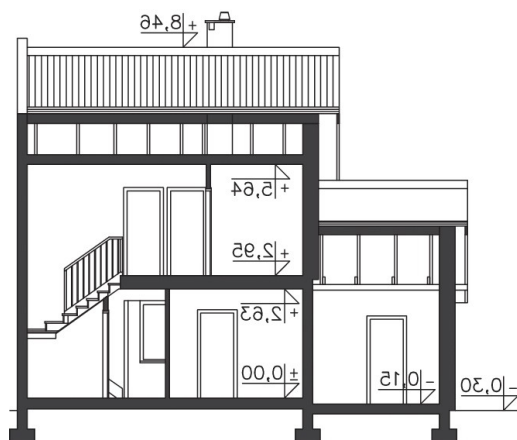
Opis projektu

Jest to nieduży, aczkolwiek bardzo wygodny i pojemny dom przeznaczony do zabudowy bliźniaczej. Dzięki temu, że ściany szczytowe pozbawione są okien, bardzo dobrze nadaje się też do zabudowy szeregowej. Na parterze mieści się przestronny pokój dzienny z wykuszem, kuchnia ze spiżarnią, WC oraz garaż z pomieszczeniem gospodarczym na sprzęt ogrodniczy. Na poddaszu zlokalizowano trzy sypialnie, z których dwie mają wspólny balkonik od ogrodu, oraz łazienkę. Jest to znakomita kompozycja dla czteroosobowej rodziny ceniącej wygodę i stonowaną architekturę o doskonałych proporcjach...

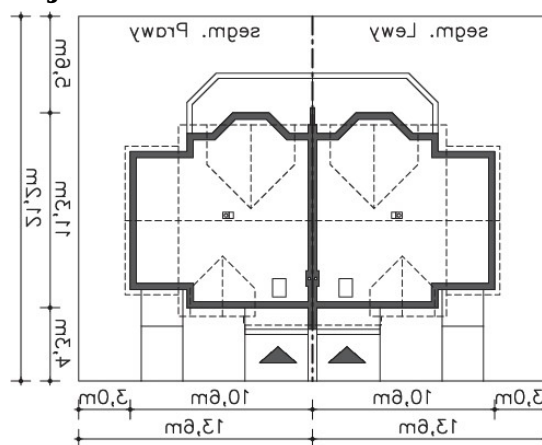
Elewacje

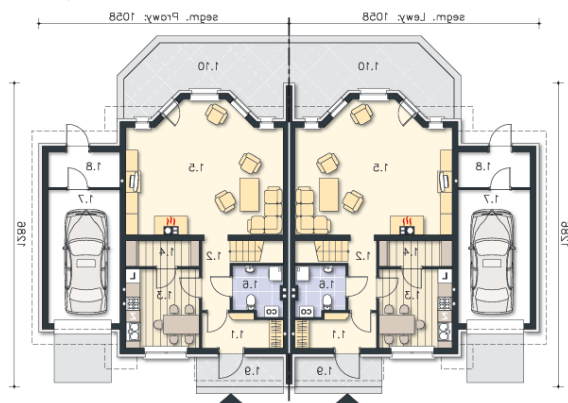


Przekrój

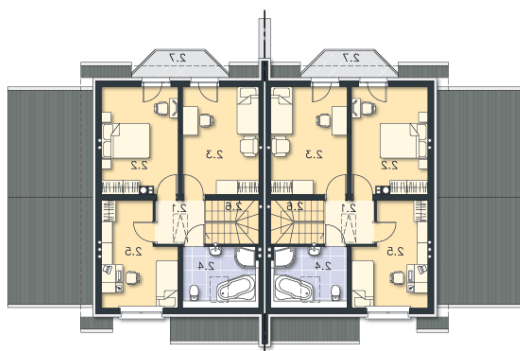


Sytuacje



Rzuty

Parter 64.67 m²

Komunikacja	4.76 m ²
Wiatrołap	16.84 m ²
Kuchnia	4.88 m ²
Spizarnia	10.35 m ²
Pokój dzienny	3.37 m ²
Wc, c.o.	33.50 m ²
Garaż	3.28 m ²
Pom.gosp.	17.18 m ²
Podest	4.53 m ²
Taras	4.57 m ²


Poddasze 61.57 m²

Komunikacja	3.80 m ²
Pokój	13.34 m ²
Pokój	13.57 m ²
Łazienka	5.55 m ²
Pokój	11.92 m ²
Schody	4.12 m ²
Balkon	3.58 m ²