

## Podstawowe informacje



## Dane techniczne projektu

<b>Całkowita powierzchnia</b>	<b>134.32 m<sup>2</sup></b>
<b>Powierzchnia użytkowa</b>	<b>107.09 m<sup>2</sup></b>
<b>Powierzchnia zabudowy</b>	<b>101.27 m<sup>2</sup></b>
<b>Kubatura</b>	<b>634 m<sup>3</sup></b>
<b>Wymiary budynku</b>	<b>11.60 x 10.70 m</b>
<b>Kąt nachylenia</b>	<b>40°</b>
<b>Wysokość budynku</b>	<b>8.03 m</b>
<b>Wymiary działki</b>	<b>19.60 x 20.20 m</b>



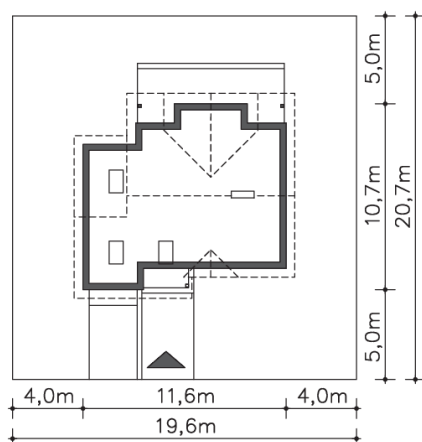
## Opis projektu

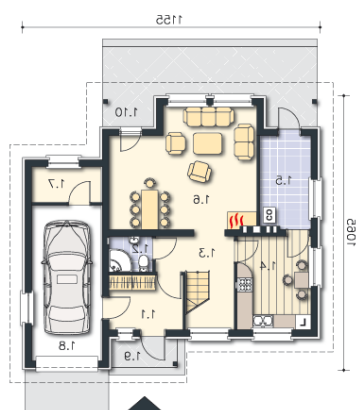
Prosty i tani w realizacji dom, w którym znajdują się wszystkie pomieszczenia niezbędne do komfortowego mieszkania. Zadaszony ganek, zaprasza do wygodnej sieni, z przejściem do domu i garażu. Kuchnia wyposażona jest w pom. gospodarcze, z piecem co i bardzo praktycznym wyjściem na ogród. W pokoju dziennym jest kącik kominkowy, przestrzeń wypoczynkowa i miejsce na rodzinną jadalnię oraz wyjściem na częściowo zadaszony taras ogrodowy. Oświetlone światłem dziennym schody rozświetlają poddasze. Czekają tu na Państwa trzy sypialnie, łazienka i dodatkowe pom. mogące pełnić funkcję np...

## Elewacje

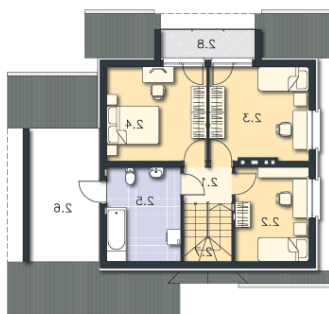


## Sytuacje



**Rzuty**

**Parter 61.27 m<sup>2</sup>**

Hall	6.08 m <sup>2</sup>
Łazienka	20.37 m <sup>2</sup>
Kuchnia	2.36 m <sup>2</sup>
Pom.gosp.	6.48 m <sup>2</sup>
Pokój dzienny	10.35 m <sup>2</sup>
Pom.gosp.	7.12 m <sup>2</sup>
Garaż	25.18 m <sup>2</sup>
Podest	3.70 m <sup>2</sup>
Taras	16.11 m <sup>2</sup>
Wiatrołap	2.81 m <sup>2</sup>


**Poddasze 73.05 m<sup>2</sup>**

Komunikacja	2.65 m <sup>2</sup>
Pokój	8.11 m <sup>2</sup>
Pokój	11.27 m <sup>2</sup>
Pokój	11.45 m <sup>2</sup>
Łazienka	8.11 m <sup>2</sup>
Strych	9.82 m <sup>2</sup>
Schody	4.23 m <sup>2</sup>
Balkon	3.94 m <sup>2</sup>