

Podstawowe informacje



Dane techniczne projektu

Całkowita powierzchnia	125.88 m²
Powierzchnia użytkowa	116.65 m²
Powierzchnia zabudowy	104.95 m²
Kubatura	637 m³
Wymiary budynku	7.30 x 17.30 m
Kąt nachylenia	40°
Wysokość budynku	8.76 m
Wymiary działki	10.30 x 28.80 m



Opis projektu

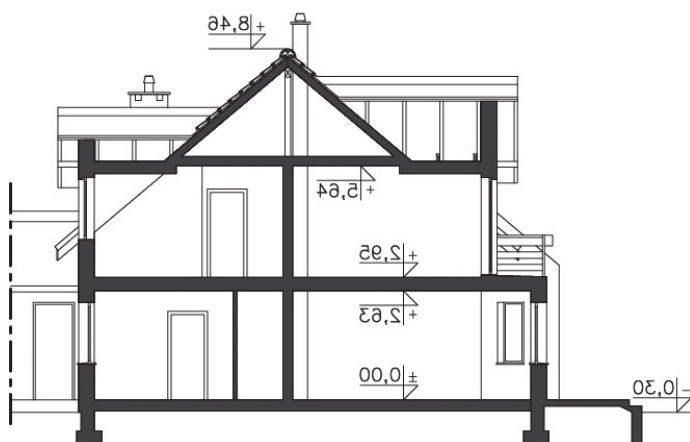
Jest to stosunkowo nieduży dom przeznaczony do zabudowy bliźniaczej, znakomicie się nadaje też do zabudowy szeregowej ze względu na brak okien w ścianach szczytowych. Na parterze mieści się przestronny pokój dzienny z wykuszem, kuchnia ze spiżarnią, garaż oraz wc i pomieszczenie gospodarcze. Na poddaszu zlokalizowano trzy sypialnie, z których dwie mają wspólny balkonik od ogrodu, oraz łazienkę. Dostępna jest wersja z garażem z boku Filadelfia (LMBL21).

Projekt domu dostępny w zabudowie bliźniaczej lub jako jednorodzinny dwulokalowy.

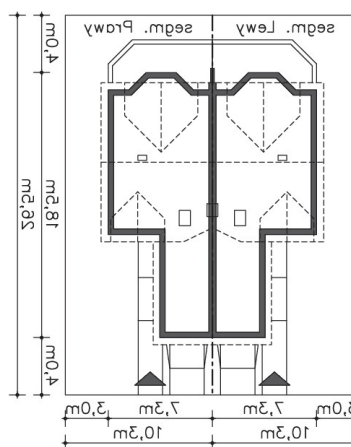
Elewacje

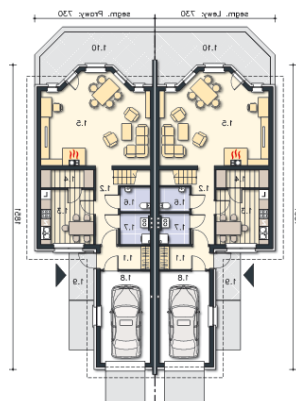


Przekrój

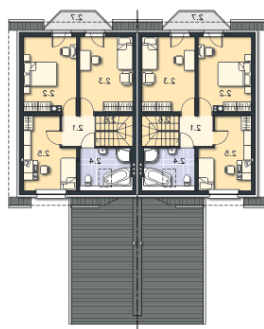


Sytuacje



Rzuty

Parter 64.43 m²

Komunikacja	4.24 m ²
Wiatrołap	16.84 m ²
Kuchnia	7.36 m ²
Spizarnia	10.75 m ²
Pokój dzienny	3.50 m ²
Łazienka	33.50 m ²
Pom.gosp., c.o.	1.71 m ²
Garaż	3.37 m ²
Podest	17.01 m ²
Taras	4.46 m ²


Poddasze 61.45 m²

Komunikacja	3.80 m ²
Pokój	13.34 m ²
Pokój	13.57 m ²
Łazienka	5.47 m ²
Pokój	11.92 m ²
Schody	4.12 m ²
Balkon	3.58 m ²