

Podstawowe informacje



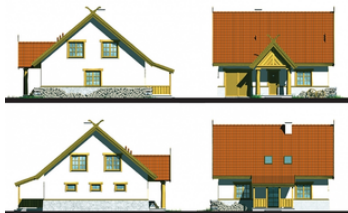
Dane techniczne projektu

Całkowita powierzchnia	199.18 m²
Powierzchnia użytkowa	137.32 m²
Powierzchnia zabudowy	114.47 m²
Powierzchnia dachu	194.80 m²
Kubatura	488 m³
Wymiary budynku	11 x 10.40 m
Kąt nachylenia	40°
Wysokość budynku	8.47 m
Wymiary działki	19 x 20.48 m

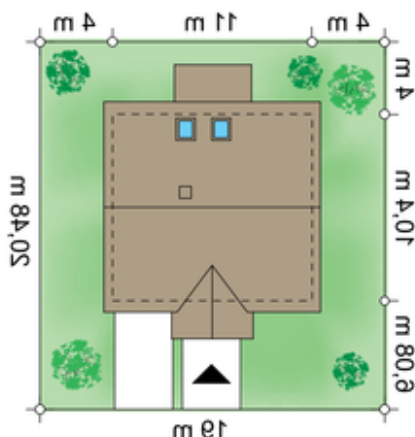
Opis projektu

Subtelny mały domek dla 4-osobowej rodziny. Stylistyką nawiązuje do klasycznych rozwiązań spotykanych na terenach wiejskich. Doskonale wpisuje się w przestrzeń miejską i wiejską. Okazały salon z kominkiem pozwoli cieszyć się przestrzenią w gronie rodziny i przyjaciół. Na poddaszu znajdują się 3 pokoje łazienka i duży hol. Nikt nie przejdzie obok tego domu obojętnie.

Elewacje



Sytuacje



Rzuty