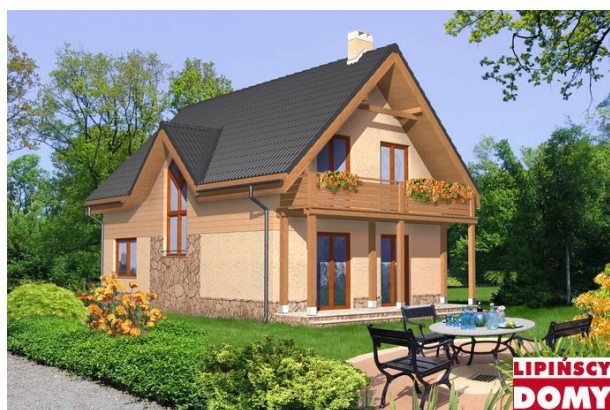


Podstawowe informacje



Dane techniczne projektu

Całkowita powierzchnia	139.74 m²
Powierzchnia użytkowa	118.59 m²
Powierzchnia zabudowy	81.12 m²
Kubatura	523 m³
Wymiary budynku	7.60 x 10.70 m
Kąt nachylenia	45°
Wysokość budynku	8.39 m
Wymiary działki	15.60 x 20 m



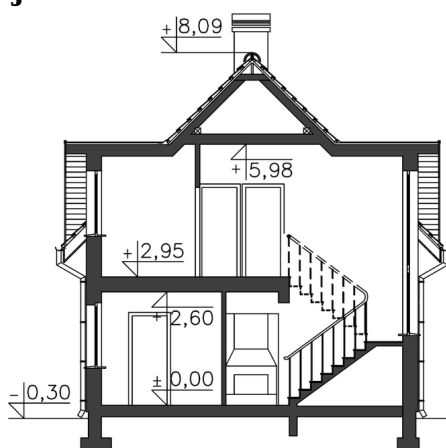
Opis projektu

Wygodny i przestronny dom oferujący mieszkańcom ciekawie i bardzo funkcjonalnie zaprojektowane wnętrza. Nieco inaczej niż zwykle została zaprojektowana część kuchenna z jadalnią. Wchodząc do domu z wiatrołapu widzimy ogród przez duże przeszklenia, a na jego tle okazałe będzie wyglądał stół rodzinny. Dodatkowo, usytuowana obok nowoczesna kuchnia może pełnić rolę ozdoby domu. Pokój dzienny jest oddzielony od jadalni ścianą z kominkiem i jest także przestronny dzięki dużym, przeszklonym oknom w ścianie szczytowej, które prowadzą na taras. Na poddaszu znajdują się dw...

Elewacje



Przekrój



Sytuacje

